

институт
ленжилпроект

типовые конструкции и детали зданий и сооружений
для капитального ремонта в Ленинграде

СЕРИЯ 1.141.1-КР-3

ПАНЕЛИ ЖЕЛЕЗОБЕТОННЫЕ ПРЕДВАРИТЕЛЬНО —
НАПРЯЖЕННЫЕ С КРУГЛЫМИ ПУСТОТАМИ СО СТЕРЖНЕВОЙ
АРМАТУРОЙ С ВЫПУСКНЫМИ РЕБРАМИ ПОД РАСЧЕТНУЮ
НАГРУЗКУ 1100 кг/м²

Выпуск 6

Рабочие чертежи сборных железобетонных панелей шириной 1.49м

КНК 51.15 — 8Ат — VT — I ÷ КНК 75.15 — 8Ат — VT — I

1987

ТИПОВЫЕ КОНСТРУКЦИИ И ДЕТАЛИ ЗДАНИЙ И СООРУЖЕНИЙ
ДЛЯ КАПИТАЛЬНОГО РЕМОНТА В ЛЕНИНГРАДЕ

СЕРИЯ 1.141.1 – КР – 3

ПАНЕЛИ ЖЕЛЕЗОБЕТОННЫЕ ПРЕДВАРИТЕЛЬНО –
НАПРЯЖЕННЫЕ С КРУГЛЫМИ ПУСТОТАМИ СО СТЕРЖНЕВОЙ
АРМАТУРОЙ С ВЫПУСКНЫМИ РЕБРАМИ ПОД РАСЧЕТНУЮ
НАГРУЗКУ 1100 кг/м²

Выпуск 6

Рабочие чертежи сборных железобетонных панелей шириной 1.49м

КНК 51.15 – 8Ат – УТ – I ÷ КНК 75.15 – 8Ат – УТ – I

главный инженер института



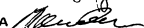
В.А.Иванов

главный конструктор института



В.В.Мусин

начальник технического отдела



В.И.Кановский

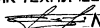
главный специалист технического отдела



Б.М.Винер

Согласовано:

начальник технического отдела ГлавЛенинград
ремстроя



М.Б.Гольдин

главный инженер П/О Стройдеталь

Б.М.Марковский



| Обозначение | Наименование | Стр |
|-----------------------------|---------------------------------------|--------|
| 1.141.1-КР-36.00.00.00 | Содержание | 3 и |
| 1.141.1-КР-36.00.00.00.0Т.0 | Техническое описание | 4-7 |
| 1.141.1-КР-36.00.00.00.0ТБ | Номенклатура многопустоп- | |
| | ных панелей | |
| | КНК 51.15-8АтУТ-Г ÷ КНК 75.15-8АтУТ-Г | 8 и 8а |
| 1.141.1-КР-36.01.0.00.0 | Опалубочный чертеш | |
| | многопустопных панелей | |
| | КНК 51.15-8АтУТ-Г ÷ | |
| | КНК 75.15-8АтУТ-Г | 9-10 |
| 1.141.1-КР-36.01.1.00 | Панели перекрытия | |
| | КНК 51.15-8АтУТ-Г ÷ | |
| | КНК 75.15-8АтУТ-Г армирова- | 11-16 |
| | ние. | |
| 1.141.1-КР-36.01.1.00 СБ | Панели перекрытия | |
| | КНК 51.15-8АтУТ-Г ÷ | |
| | КНК 75.15-8АтУТ-Г | |
| | Сборочный чертеш | 17-18 |
| 1.141.1-КР-36.01.1.01.0 | Каркас плоский КР | |
| | (КР-1; КР-2) | 19 |
| 1.141.1-КР-36.01.1.01.0 СБ | Каркас плоский КР | |
| | (КР-1; КР-2) | |
| | Сборочный чертеш | 19 |
| 1.141.1-КР-36.01.1.02.0 | Каркас плоский КР | |
| | (КР-3; КР-4) | 20 |
| 1.141.1-КР-36.01.1.02.0 СБ | Каркас плоский КР | |
| | (КР-3; КР-4) | |
| | Сборочный чертеш | 20 |
| 1.141.1-КР-36.01.0.03.0 | Каркас плоский КР | |
| | (КР-5) | 21 |
| 1.141.1-КР-36.01.0.04.0 | Каркас плоский КР | |
| | (КР-6) | 21 |
| 1.141.1-КР-36.01.0.05.0 | Сетки арматурные | |

| Обозначение | Обозначение | Стр. |
|-------------------------------|------------------------|-----------|
| | (С-1+С-25) | 22-23 |
| 1.141.1-КР-36.01.1.05.0 СБ | Сетки арматурные | |
| | (С-1+С-25) | |
| | Сборочный чертеш | 24 |
| 1.141.1-КР-36.01.1.06.0 | Сетка арматурная | |
| | С-26 | 25 |
| 1.141.1-КР-36.01.1.07.0 | Летки стеновые | |
| | ПС-1, ПС-2 | 25 |
| 1.141.1-КР-36.00.00.00.0 ВРС | Ведомость расхода СПА- | |
| | ли на элемент, кг | 26 и |
| 1.141.1-КР-36.00.00.00.0 ДИ | Данные для испытания | 27 |
| 1.141.1-КР-36.00.00.00.0 ВРМН | Ведомость расхода СПА- | |
| | ли, цемента и инертных | |
| | материалов на изделия | |
| | КНК 51.15-8АтУТ-Г ÷ | |
| | ÷ КНК 75.15-8АтУТ-Г | 28 и 31 и |
| 1.141.1-КР-36.02.1.00.0 СБ | Вкладыш железобетонный | |
| | В-4 | |
| | Сборочный чертеш | 32 |
| 1.141.1-КР-36.02.1.01.0 СБ | Сетка С 27 | |
| | Сборочный чертеш | 33 |

| | | |
|-------------|-------------|-------|
| П. спец. | В. иер. | 04.81 |
| Б. ед. инж. | Р. есульт | 04.82 |
| С. п. инж. | Ш. шаласова | 04.83 |
| М. техник | А. ратулова | 04.84 |
| И. комп. | Ю. мич | 04.85 |

1.141.1-КР-36.00.00.00.0 И

Содержание

| Страница | Лист | Листов |
|----------|------|--------|
| Р | 1 | 1 |
| | | |

Институт
ЛенНИИПРОЕКТ

ОБЩАЯ ЧАСТЬ.

Альбомы серии 1.141.1-КР-3. Выпуски 5+6 разработаны на основании договора №933 с производственным объединением „Стройдеталь“ Главленинградремстрой.

В настоящий альбом серии 1.141.1-КР-3 выпуск 6 включены рабочие чертежи предварительно-напряженных панелей с круглыми пустотами на расчетную нагрузку 800 кг/м^2 (без учета собственного веса) с выпускными ребрами. Ширина настилов - 1,49 м, высота - 0,22 м, длина - 5,1-7,5 м с градацией через 0,1 м.

Применение разработанных настилов способствует экономии прокатного металла, дальнейшей индустриализации и сокращению сроков капитального ремонта, повышению производительности, понижению трудозатрат, повышению качества и т.д. Панели перекрытия следует применять в условиях отсутствия воздействия агрессивной среды на железобетонные конструкции.

Предел огнестойкости панелей перекрытий 1 час и более. Группа возгораемости панелей - негорючие.

1.0 Марка панелей.

1.1. Маркировка конструкций принята по ГОСТ 23009-78. Марки панелей перекрытий состоят из буквенно-цифровых групп.

1.2 Первая группа содержит:

- а) Обозначение типа конструкции (КНК - панель с круглыми пустотами с выпускными ребрами).
- б) Определяющие габаритные размеры в дециметрах.

1.3 Вторая группа.

- а) Несущая способность, соответствующая расчетной равномерно-распределенной нагрузке (без учета собственной массы), выраженной в центнерах на м^2
- б) Класс напрягаемой арматуры.
- в) Вид бетона, выраженный буквенным обозначением (М - тяжелый бетон)

Третья группа отражает конструктивные особенности панелей (усиление открытых торцов панелей бетонными вкладышами). Обозначается цифрой „1“.

2.0 Технические

требования и расчетные данные.

2.1 Панели изготавливаются в соответствии с МУ 401-11-14-85 и ГОСТ 13015,0-83 по агрегатно-поточной технологии.

2.2 Изготовление панелей предусмотрено с усилением открытых торцов панелей бетонными вкладышами

Торцы панелей с выходными отверстиями малого диаметра, образуемыми при формовании, укладываются на стену, несущую большую нагрузку. Заделку пустот производить непосредственно после извлечения пуансонов, до пропаривания панелей, обеспечив плотное примыкание вкладышей.

Бетонные вкладыши $\phi 158 \text{ мм}$, длиной 130 мм должны быть изготовлены из бетона той же марки,

| | | |
|--------------|------------|-------|
| Испол. | Винер | 08.87 |
| Без инж. | Резумь | 08.87 |
| Ст. инж. | ШИШЛАКОВА | 08.87 |
| Механик | Архипулова | 08.87 |
| И. кот. инж. | Усмиц | 08.87 |

1.141.1-КР-3.6.00.0.00.0 Т.О.

Техническое
опписание

| | | |
|--------------|------|--------|
| Стадия | Лист | Листов |
| Р | 1 | 4 |
| Институт | | |
| ЛенНИИПроект | | |

Изм. № 001. Подпись и дата Взам. инв. № 1.141.1-КР-3.6.00.0.00.0

что и панели.

Расчет панелей произведен в соответствии с требованиями главы СНиП 20301-84 Величины расчетных прогибов от постоянной и длительной нагрузки см. таблицу 2 Механического описания.

2.4. Панели запроектированы по третьей категории требований, предъявляемых к трещиностойкости конструкций, т.е. допускается ограниченное по ширине кратковременное и длительное раскрытие трещин, при этом ширина раскрытия трещин должна быть не более 0,3 мм.

2.5 Панели изготавливать из тяжелого бетона проектного класса по прочности на сжатие В22.5 (М300) Передаточная прочность бетона к моменту опускания арматуры $R_{sp} = 210 \text{ кг/см}^2$.

2.6 Завод-изготовитель должен гарантировать получение 100% прочности бетона, соответствующей его классу В22.5 (М300) в проектном возрасте, равном 28 суткам со дня изготовления.

2.7 В качестве напрягаемой арматуры принята термически упрочненная сталь стержневая периодического профиля класса А-IV по ГОСТ 10884-81 с расчетным сопротивлением $R_s = 6950 \text{ кг/см}^2$ (680 МПа). Возможна замена на арматурную сталь класса А-IV

2.8 Метод натяжения рабочей арматуры принят электротермический.

2.9 Значение начального предварительного натяжения для панелей длиной от 5,1 до 7,0 м принято $\sigma_{sp} = 5900 \text{ кг/см}^2$, а для панелей длиной от 7,1 до 7,5 м $\sigma_{sp} = 6500 \text{ кг/см}^2$.

Максимальная температура электронагрева стержней должна строго контролироваться и не превышать 400°С, а также должны производиться контрольные испытания образцов стержней после электронагрева. Механические свойства арматуры после электронагрева должны быть не ниже браковочных значений до нагрева. Допустимые отклонения приняты в зависимости от длины панелей (см. табл. 1).

2.10 Заготовку арматуры производить в соответствии с "Руководством по технологии изготовления предварительно-напряженных железобетонных конструкций" (Москва, "Стройиздат", 1975 г.)

2.11 В чертежах на панели перекрестий различной длины расход напрягаемой арматуры указан в соответствии с длиной изделий.

В спецификациях арматуры приводятся длины и расход предварительно-напряженных стержней, соответствующие длине панели. Фактический расход и длина напрягаемой арматуры устанавливается с учетом существующей технологии на п/о "Стройдеталь".

2.12 На опорных участках панелей устанавливаются корытообразные опорные сетки для восприятия местных напряжений в зоне анкерования напрягаемых стержней.

2.13 По всей длине верхней зоны панелей установлена сварная сетка.

2.14 Плоские каркасы и сварные сетки выпол-

наты из арматурной проволоки периодического профиля класса Вр-1 (ГОСТ 6727-80) диаметром 5 и 4 мм.

2.15 Подъемные петли выполнять из стали класса А-I (ГОСТ 5781-82*) марок ВспЗСП2 и ВспЗПС2 (ГОСТ 380-71*). В случае монтажа панелей при температуре -40°C запрещается применять сталь марки ВспЗПС2.

2.16 Нижняя поперечная поверхность панелей должна быть гладкой, подготовленной под окраску.

2.17 Глубина опирания панелей должна быть не менее 100 мм по всей ширине плиты.

2.18 Для обеспечения равномерного распределения нагрузки на стены и улучшения гидроизоляции перекрытий в проектах должны быть даны указания о необходимости тщательного заполнения швов бетоном класса не ниже В15 или цементным раствором марки М100 (зазоры до 4 см.)

3.0 Методы контроля и испытаний.

Методы испытаний и оценку прочности, жесткости и трещиностойкости производить в соответствии с ГОСТ 8829-85. Данные для испытаний приведены на листе № 1.141.1-КР-3.6.00.0.00.0.0.ди.

4.0 Правила приемки.

4.1 Приемку и паспортизацию панелей производить в соответствии с ГОСТ 130153-81 и МУ 401-11-14-85.

4.2 Отклонение размеров толщины защитного слоя бетона, отклонения от проектных размеров, а также внешний вид и качество поверхностей изделий должны соответствовать требованиям ГОСТ 130153-81, МУ 401-11-14-85.

5.0 Маркировка, хранение и транспортирование.

5.1 Марки панелей проставляются в спецификациях проектов, в заказах заводам-изготовителям и на готовых изделиях.

5.2 Маркировку, хранение и транспортирование панелей производить в соответствии с требованиями ГОСТ 130152-81, МУ 401-11-14-85.

5.3 Места опирания панелей при складировании и транспортировании принимаются на расстоянии 300 мм от торцов по всей ширине панели.

№ п/п
 дата
 подпись
 исполнителя

Таблица №1

Допустимые отклонения
пределварительного напряжения
приняты при длине панели.

| Л, мм | Допустимое отклонение напряжения МПа (кг/см ²) ± |
|-------|--|
| 5100 | 100.5 (1005) |
| 5200 | 99.2 (992) |
| 5300 | 97.9 (979) |
| 5400 | 96.6 (966) |
| 5500 | 95.4 (954) |
| 5600 | 94.3 (943) |
| 5700 | 93.1 (931) |
| 5800 | 92.0 (920) |
| 5900 | 91.0 (910) |
| 6000 | 90.0 (900) |
| 6100 | 89.0 (890) |
| 6200 | 88.0 (880) |
| 6300 | 87.0 (870) |
| 6400 | 86.3 (863) |
| 6500 | 85.4 (854) |
| 6600 | 84.5 (845) |
| 6700 | 83.7 (837) |
| 6800 | 82.9 (829) |
| 6900 | 82.1 (821) |
| 7000 | 81.4 (814) |
| 7100 | 80.7 (807) |
| 7200 | 80.0 (800) |
| 7300 | 79.3 (793) |
| 7400 | 78.6 (786) |
| 7500 | 78.0 (780) |

Таблица №2

Величина расчетного прогиба.

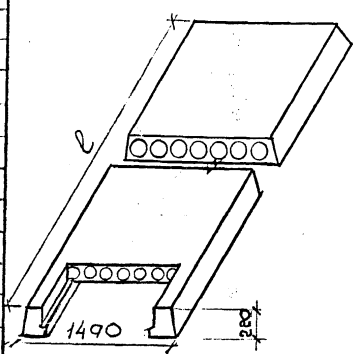
| Марка панели | Расчетн. пролет L ₀ , мм | Расчетн. прогиб от постоянной и длительной нагрузки к _п , см | Марка панели | Расчетн. пролет L ₀ , мм | Расчетн. прогиб от постоянной и длительной нагрузки, см |
|-------------------|-------------------------------------|---|-------------------|-------------------------------------|---|
| КНК 51.15-8А+ЭТ-I | 4900 | 0.1 | КНК 66.15-8А+ЭТ-I | 6400 | 2.1 |
| КНК 52.15-8А+ЭТ-I | 5000 | 0.11 | КНК 67.15-8А+ЭТ-I | 6500 | 2.6 |
| КНК 53.15-8А+ЭТ-I | 5100 | 0.14 | КНК 68.15-8А+ЭТ-I | 6600 | 1.9 |
| КНК 54.15-8А+ЭТ-I | 5200 | 0.14 | КНК 69.15-8А+ЭТ-I | 6700 | 2.4 |
| КНК 55.15-8А+ЭТ-I | 5300 | 0.18 | КНК 70.15-8А+ЭТ-I | 6800 | 2.9 |
| КНК 56.15-8А+ЭТ-I | 5400 | 0.22 | КНК 71.15-8А+ЭТ-I | 6900 | 1.8 |
| КНК 57.15-8А+ЭТ-I | 5500 | 0.3 | КНК 72.15-8А+ЭТ-I | 7000 | 2.5 |
| КНК 58.15-8А+ЭТ-I | 5600 | 0.2 | КНК 73.15-8А+ЭТ-I | 7100 | 3.04 |
| КНК 59.15-8А+ЭТ-I | 5700 | 0.6 | КНК 74.15-8А+ЭТ-I | 7200 | 1.7 |
| КНК 60.15-8А+ЭТ-I | 5800 | 1.0 | КНК 75.15-8А+ЭТ-I | 7300 | 2.2 |
| КНК 61.15-8А+ЭТ-I | 5900 | 0.7 | | | |
| КНК 62.15-8А+ЭТ-I | 6000 | 1.1 | | | |
| КНК 63.15-8А+ЭТ-I | 6100 | 1.5 | | | |
| КНК 64.15-8А+ЭТ-I | 6200 | 2.0 | | | |
| КНК 65.15-8А+ЭТ-I | 6300 | 1.6 | | | |

ИЗМ. № ПОЛ. ПОС. И ДАТА
ВЗН. № В. №

1.141.1-КР-3.600.0.00.0 м.о.

... ФОРМАТ А3

| № п/п | МАРКА ЭЛЕМЕНТА | Эскиз | Длина ℓ мм | Перекрыываемые проемы в свету (без штукатурки), мм | | Объем изделия по высе- ним раз- мерам м ³ | Прийе- менная толщина на ве- тонах, см. | Масса изделия кг. | Расход материалов | | | | |
|----------|-------------------|-------|------------------|--|--------|---|--|-------------------------|-------------------|--------------------------------|-----------------------------|-----------------------------------|--------------------------------|
| | | | | ℓ, макс | ℓ, мин | | | | стали, кг | | Бето- на, м ³ | приведенной к стали класса А-І | |
| | | | | | | | | | всего | | | на изделие | на 1 м ² изделия |
| | | | | | | | | | на изделие | на 1 м ² изделия | | | |
| 1 | КНК 51.15-8А7УТ-І | | 5100 | 4720 | 4630 | 1.541 | 12.95 | 2210 | 0.911 | 38.02 | 5.42 | 69.20 | 9.87 |
| 2 | КНК 52.15-8А7УТ-І | | 5200 | 4820 | 4730 | 1.574 | 12.91 | 2258 | 0.926 | 38.48 | 5.37 | 70.20 | 9.80 |
| 3 | КНК 53.15-8А7УТ-І | | 5300 | 4920 | 4830 | 1.606 | 12.95 | 2305 | 0.948 | 38.84 | 5.31 | 71.04 | 9.72 |
| 4 | КНК 54.15-8А7УТ-І | | 5400 | 5020 | 4930 | 1.639 | 12.94 | 2350 | 0.967 | 39.50 | 5.29 | 72.33 | 9.69 |
| 5 | КНК 55.15-8А7УТ-І | | 5500 | 5120 | 5030 | 1.671 | 12.93 | 2398 | 0.985 | 39.24 | 5.24 | 73.12 | 9.61 |
| 6 | КНК 56.15-8А7УТ-І | | 5600 | 5220 | 5130 | 1.704 | 12.92 | 2442 | 1.004 | 40.03 | 5.80 | 84.97 | 10.95 |
| 7 | КНК 57.15-8А7УТ-І | | 5700 | 5320 | 5230 | 1.736 | 12.91 | 2488 | 1.022 | 40.48 | 5.75 | 86.02 | 10.88 |
| 8 | КНК 58.15-8А7УТ-І | | 5800 | 5420 | 5330 | 1.769 | 12.90 | 2535 | 1.041 | 40.03 | 5.71 | 87.22 | 10.83 |
| 9 | КНК 59.15-8А7УТ-І | | 5900 | 5520 | 5430 | 1.801 | 12.90 | 2580 | 1.060 | 40.78 | 5.70 | 88.72 | 10.81 |
| 10 | КНК 60.15-8А7УТ-І | | 6000 | 5620 | 5530 | 1.834 | 12.88 | 2632 | 1.078 | 41.20 | 5.65 | 89.70 | 10.74 |
| 11 | КНК 61.15-8А7УТ-І | | 6100 | 5720 | 5630 | 1.866 | 12.88 | 2672 | 1.097 | 40.36 | 5.92 | 96.90 | 11.39 |
| 12 | КНК 62.15-8А7УТ-І | | 6200 | 5820 | 5730 | 1.898 | 12.85 | 2718 | 1.113 | 50.96 | 5.89 | 98.17 | 11.34 |
| 13 | КНК 63.15-8А7УТ-І | | 6300 | 5920 | 5830 | 1.930 | 12.84 | 2768 | 1.132 | 51.54 | 5.86 | 99.49 | 11.30 |
| 14 | КНК 64.15-8А7УТ-І | | 6400 | 6020 | 5930 | 1.962 | 12.84 | 2810 | 1.151 | 52.22 | 5.83 | 100.91 | 11.27 |
| 15 | КНК 65.15-8А7УТ-І | | 6500 | 6120 | 6030 | 1.995 | 12.83 | 2858 | 1.169 | 55.46 | 6.09 | 108.38 | 11.91 |
| 16 | КНК 66.15-8А7УТ-І | | 6600 | 6220 | 6130 | 2.027 | 12.83 | 2902 | 1.188 | 57.30 | 6.20 | 111.58 | 12.06 |
| 17 | КНК 67.15-8А7УТ-І | | 6700 | 6320 | 6230 | 2.060 | 12.83 | 2950 | 1.207 | 57.84 | 6.15 | 112.85 | 12.01 |
| 18 | КНК 68.15-8А7УТ-І | | 6800 | 6420 | 6330 | 2.092 | 12.82 | 2995 | 1.225 | 63.25 | 6.63 | 125.38 | 13.13 |
| 19 | КНК 69.15-8А7УТ-І | | 6900 | 6520 | 6430 | 2.125 | 12.82 | 3040 | 1.244 | 64.07 | 6.61 | 127.11 | 13.11 |
| 20 | КНК 70.15-8А7УТ-І | | 7000 | 6620 | 6530 | 2.157 | 12.81 | 3088 | 1.262 | 64.77 | 6.58 | 128.67 | 13.07 |
| 21 | КНК 71.15-8А7УТ-І | | 7100 | 6720 | 6630 | 2.189 | 12.79 | 3135 | 1.280 | 69.58 | 6.96 | 148.95 | 14.90 |
| 22 | КНК 72.15-8А7УТ-І | | 7200 | 6820 | 6730 | 2.221 | 12.79 | 3182 | 1.299 | 74.40 | 7.34 | 150.88 | 14.88 |
| 23 | КНК 73.15-8А7УТ-І | | 7300 | 6920 | 6830 | 2.254 | 12.78 | 3225 | 1.317 | 75.18 | 7.30 | 152.61 | 14.83 |
| 24 | КНК 74.15-8А7УТ-І | | 7400 | 7020 | 6930 | 2.286 | 12.78 | 3272 | 1.336 | 82.43 | 7.89 | 167.86 | 16.08 |
| 25 | КНК 75.15-8А7УТ-І | | 7500 | 7120 | 7030 | 2.32 | 12.77 | 3318 | 1.354 | 83.30 | 7.87 | 169.81 | 16.03 |

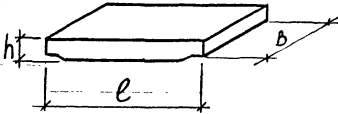


Класс бетона - В22.5

ИЗВ. № 104 Д. ПОДПИСЬ И ДАТА

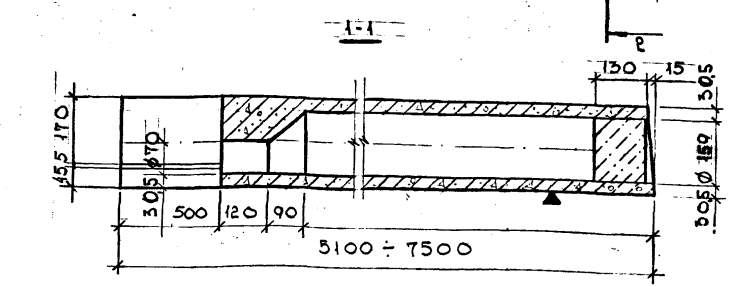
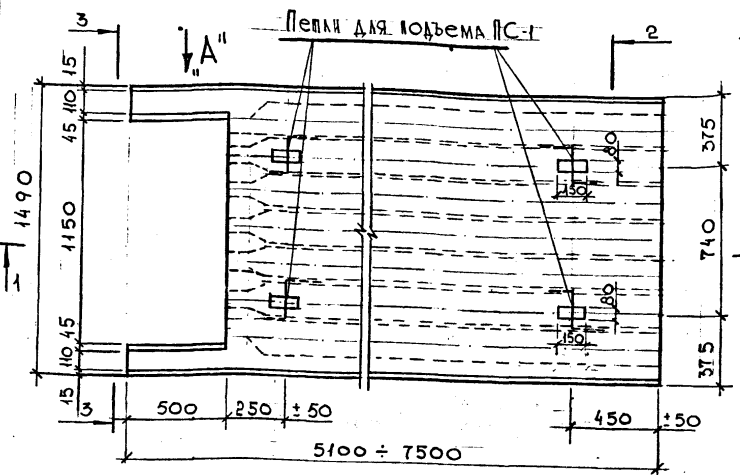
1. 141.1 - КР-3.6. 00.0.00.0 ТБ. И

| | | | | | | | |
|----------|----------|-------|---|---------|--------|--------|---------|
| ГЛ. СПЕЦ | ВИНЕР | 08.87 | КОМЕНТАРИЙ МНОГО- ПУСТОТЫХ ПАНЕЛЕЙ КНК 51.15-8А7УТ-І ÷ КНК 75.15-8А7УТ-І | СТАЛЬ А | КЛАССТ | КЛАССТ | СТАЛЬ А |
| ВЕД. ИНЖ | ДЕКУЛЬ | 08.87 | | | | | |
| СП. ИНЖ | ШИШАКОВА | 08.87 | | | | | |
| МЕХ. ИНЖ | ДОЗАНОВА | 08.87 | | | | | |
| И. КОМП | ХОМИЧ | 08.87 | | | | | |

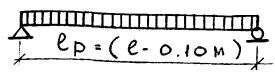
| № п/п | Марка элемента | Эскиз | Размеры мм | | | Класс бетона | Расчет- ная наг- рузка, кгс/м ² | Масса изделия кг. | Бето- на, м ³ | Расход материалов | | | |
|----------|-------------------|---|---------------|------|----|-----------------|---|-------------------------|-----------------------------|-------------------|-------------------------------|-------------------------|-------------------------------|
| | | | b | L | h | | | | | Сталь, кг | | | |
| | | | | | | | | | | Всего | | приведенной к стали А-1 | |
| | | | | | | | | | | на изделие | на 1м ² изделия | на изделие | на 1м ² изделия |
| 1 | В-4 |  | 250 | 1220 | 85 | В15 | 1100 | 62 | 0.025 | 0.52 | 2.4 | 0.76 | 3.6 |
| | | | | | | | | | | | | | |
| | | | | | | | | | | | | | |
| | | | | | | | | | | | | | |
| | | | | | | | | | | | | | |
| | | | | | | | | | | | | | |
| | | | | | | | | | | | | | |
| | | | | | | | | | | | | | |
| | | | | | | | | | | | | | |
| | | | | | | | | | | | | | |
| | | | | | | | | | | | | | |
| | | | | | | | | | | | | | |
| | | | | | | | | | | | | | |
| | | | | | | | | | | | | | |
| | | | | | | | | | | | | | |
| | | | | | | | | | | | | | |
| | | | | | | | | | | | | | |

ИЗБ. № 104, ПОДПИСЬ АДМ. ОБЩ. М. ГИВ. 09

1.141.1-КР-3.6.00.0.00.0 Т.Бк 2

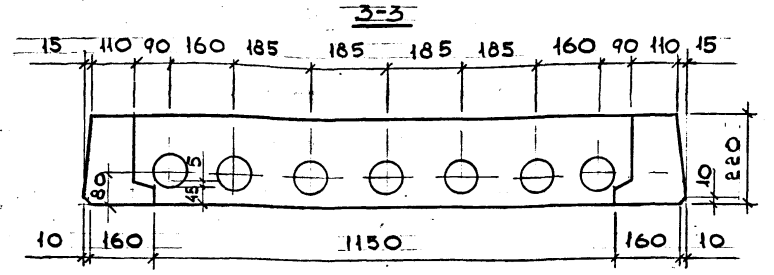
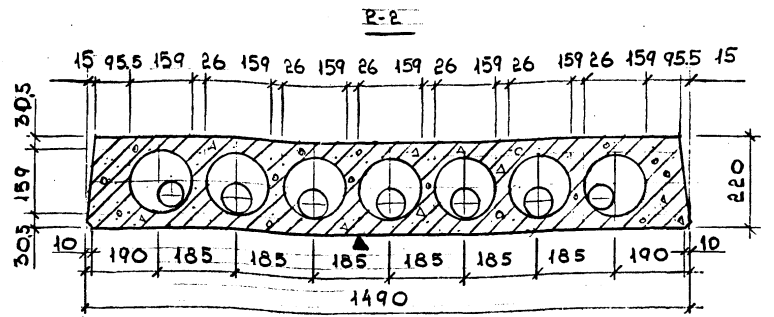


Расчетная схема



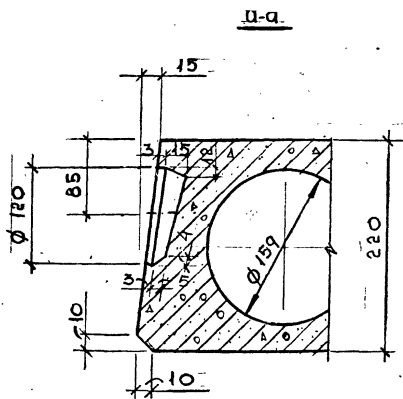
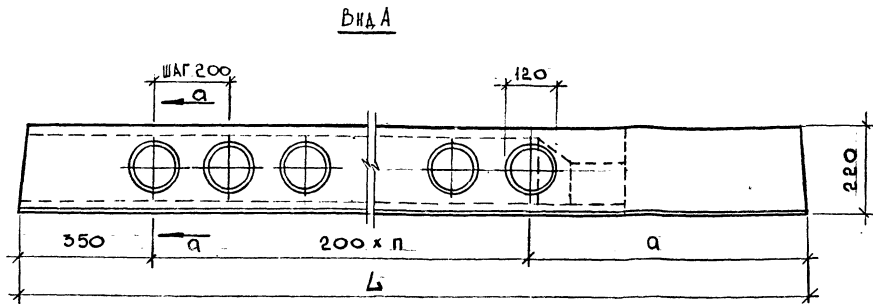
Нагрузки (включающие собственный вес панели)
 Расчетная нагрузка по несущей способности
 Нормальная нагрузка
 Нормативные нагрузки при расчете прогиба
 Длительно действующая
 Кратковременно действующая

- 1100 кг/м²
- 970 кг/м²
- 870 кг/м²
- 570 кг/м²
- 100 кг/м²



1. Панель разработана в соответствии со СпИ ПР.03.01-84
2. Армирование настила см. черт. 17-18
3. Плоскость отмеченная знаком ▲ должна быть гладкой, подготовленной под окраску.

| | | | |
|-------------------------|-----------|-------|---|
| 1. 141-КР-3.6.01.0.00.0 | | | |
| П.Спеш. | Витер | 08.87 | Опалубочный чертёж многорыстных панелей КРК 51-15-6А-VT-I ÷ КРК 75-15-6А-VT-I |
| Вед. Чер. | Рекунь | 08.87 | |
| Сл. Инж. | Ильинский | 08.87 | |
| Техник | Бозднов | 08.87 | |
| В. Кондр. | Ломов | 08.87 | |
| | | | Стальная масса |
| | | | Р - 1:20 |
| | | | 1:10 |
| | | | лист 1 из 2 листов |
| | | | лист 1 из 2 |



| МАРКА | Δ, мм | п, шт | а, мм |
|-----------|-------|-------|-------|
| КНК 51.15 | 5100 | 20 | 750 |
| КНК 52.15 | 5200 | 20 | 850 |
| КНК 53.15 | 5300 | 20 | 950 |
| КНК 54.15 | 5400 | 20 | 1050 |
| КНК 55.15 | 5500 | 20 | 1150 |
| КНК 56.15 | 5600 | 20 | 1250 |
| КНК 57.15 | 5700 | 20 | 1350 |
| КНК 58.15 | 5800 | 20 | 1450 |
| КНК 59.15 | 5900 | 20 | 1550 |
| КНК 60.15 | 6000 | 20 | 1650 |
| КНК 61.15 | 6100 | 20 | 1750 |
| КНК 62.15 | 6200 | 20 | 1850 |
| КНК 63.15 | 6300 | 26 | 750 |
| КНК 64.15 | 6400 | 26 | 850 |
| КНК 65.15 | 6500 | 26 | 950 |
| КНК 66.15 | 6600 | 26 | 1050 |
| КНК 67.15 | 6700 | 26 | 1150 |
| КНК 68.15 | 6800 | 26 | 1250 |
| КНК 69.15 | 6900 | 26 | 1350 |
| КНК 70.15 | 7000 | 26 | 1450 |
| КНК 71.15 | 7100 | 30 | 750 |
| КНК 72.15 | 7200 | 30 | 850 |
| КНК 73.15 | 7300 | 30 | 950 |
| КНК 74.15 | 7400 | 30 | 1050 |
| КНК 75.15 | 7500 | 30 | 1150 |

ИВ. № ПОЛ. ПОД ПИСЬМ ДАТА ВСТАВ. ИВ. №
 13.11.87 15.02.88

Г.14.1.КР-3.6.01.0.00.0

АНС
2

ФОРМАТ А3

Имя, № подл. Подпись и дата. Взам. инв. №

| Формат | Зона | Поз. | Обозначение | Наименование | Кол. на исполн. 1.141.1-КР-3.6.01.1.00.0 | | | | | | | | | Примечание | | |
|--------|------|------|-------------------------------|------------------------------------|--|----|----|----|----|----|----|----|----|------------|----|---|
| | | | | | - | 01 | 02 | 03 | 04 | 05 | 06 | 07 | 08 | | 09 | |
| | | | | <u>Документация</u> | | | | | | | | | | | | |
| A3 | | | 1.141.1-КР-3.6.01.1.00.0 сб | Сборочный чертёж | X | X | X | X | X | X | X | X | X | X | X | X |
| A3 | | | 1.141.1-КР-3.6.01.0.00.0 | Опалубочный чертёж | X | X | X | X | X | X | X | X | X | X | X | X |
| A3 | | | 1.141.1-КР-3.6.00.0.00.0 от о | Техническое описание | X | X | X | X | X | X | X | X | X | X | X | X |
| A3 | | | 1.141.1-КР-3.6.00.0.00.0 тв | Номенклатура | X | X | X | X | X | X | X | X | X | X | X | X |
| A4 | | | 1.141.1-КР-3.6.00.0.00.0 брс | Ведомость расхода стали на элемент | X | X | X | X | X | X | X | X | X | X | X | X |
| | | | | <u>Сборочный чертёж</u> | | | | | | | | | | | | |
| | | | | <u>Каркасы плоские</u> | | | | | | | | | | | | |
| A4 | 1 | | 1.141.1-КР-3.6.01.1.00.0 | КР-1 | 8 | 8 | 8 | 8 | 8 | 8 | 8 | 8 | 8 | 8 | 8 | 8 |

| | | | |
|--------------------------|--------|-------|---|
| 1.141.1-КР-3.6.01.1.00.0 | | | |
| П. спец. | Видер | 08.87 | Панель перекрытия КНК 51.15-8А-УТ-I ÷ ÷ КНК 75.15-8А-УТ-I |
| Вед. инж. | Рекать | 08.87 | |
| Ст. инж. | Шинько | 08.87 | |
| И. контр. | Ломин | 08.87 | |
| | | | Стр. Лист Листов |
| | | | р 1 11 |
| | | | ИНСТИТУТ ЛЕНЖИЛПРОЕКТ |
| | | | ФОРМАТ А4 |

Имя, № подл. Подпись и дата. Взам. инв. №

| Формат | Зона | Поз. | Обозначение | Наименование | Кол. на исполн. 1.141.1-КР-3.6.01.1.00.0 | | | | | | | | | Примечание | | |
|--------|------|------|--------------------------|----------------------------|--|----|----|----|----|----|----|----|----|------------|----|---|
| | | | | | - | 01 | 02 | 03 | 04 | 05 | 06 | 07 | 08 | | 09 | |
| A4 | | 2 | 1.141.1-КР-3.6.01.1.02.0 | КР-3 | 2 | 2 | 2 | 2 | 2 | 2 | 2 | 2 | 2 | 2 | 2 | 2 |
| A4 | | 3 | 1.141.1-КР-3.6.01.1.03.0 | КР-5 | 1 | 1 | 1 | 1 | 1 | 1 | 1 | 1 | 1 | 1 | 1 | 1 |
| A4 | | 4 | 1.141.1-КР-3.6.01.1.04.0 | КР-6 | 2 | 2 | 2 | 2 | 2 | 2 | 2 | 2 | 2 | 2 | 2 | 2 |
| | | | | <u>Сетки арматурные</u> | | | | | | | | | | | | |
| A3 | | 5 | 1.141.1-КР-3.6.01.1.05.0 | С-1 | 1 | | | | | | | | | | | |
| | | | -01 | С-2 | | 1 | | | | | | | | | | |
| | | | -02 | С-3 | | | 1 | | | | | | | | | |
| | | | -03 | С-4 | | | | 1 | | | | | | | | |
| | | | -04 | С-5 | | | | | 1 | | | | | | | |
| | | | -05 | С-6 | | | | | | 1 | | | | | | |
| | | | -06 | С-7 | | | | | | | 1 | | | | | |
| | | | -07 | С-8 | | | | | | | | 1 | | | | |
| | | | -08 | С-9 | | | | | | | | | 1 | | | |
| | | | -09 | С-10 | | | | | | | | | | 1 | | |
| A4 | | 6 | 1.141.1-КР-3.6.01.1.06.0 | С-26 | 2 | 2 | 2 | 2 | 2 | 2 | 2 | 2 | 2 | 2 | 2 | 2 |
| | | | | <u>Детали</u> | | | | | | | | | | | | |
| | | | | <u>Стержни напрягаемые</u> | | | | | | | | | | | | |

1.141.1-КР-3.6.01.1.00.0 Лист 2

| Имя | | № подл. | | Подпись и дата | | Взам. инв. № | | Обозначение | Наименование | Кол. на исполн. 1.141.1-КР-3.6.01.1.00.0 | | | | | | | | | Примечание |
|--------|------|--------------------------|---|----------------|---|--------------|---|----------------|---------------|--|---|---|---|---|---|---|---|--|------------|
| формат | Зона | Поз | № | № | № | № | № | | | № | № | № | № | № | № | № | № | | |
| | | | | | | | | | ГОСТ 10884-81 | | | | | | | | | | |
| БУ | 7 | 1.141.1-КР-3.6.01.1.00.1 | | | | | | φ12Ат-Ⅱ l=5100 | 2 | | | | | | | | | | 4.53 кг |
| | 8 | -01 | | | | | | φ12Ат-Ⅱ l=4600 | 2 | | | | | | | | | | 4.08 кг |
| БУ | 7 | 1.141.1-КР-3.6.01.1.00.2 | | | | | | φ12Ат-Ⅱ l=5200 | 2 | | | | | | | | | | 4.62 кг |
| | 8 | -01 | | | | | | φ12Ат-Ⅱ l=4700 | 2 | | | | | | | | | | 4.17 кг |
| БУ | 7 | 1.141.1-КР-3.6.01.1.00.3 | | | | | | φ12Ат-Ⅱ l=5300 | 2 | | | | | | | | | | 4.71 кг |
| | 8 | -01 | | | | | | φ12Ат-Ⅱ l=4800 | 2 | | | | | | | | | | 4.26 кг |
| БУ | 7 | 1.141.1-КР-3.6.01.1.00.4 | | | | | | φ12Ат-Ⅱ l=5400 | | | | | 2 | | | | | | 4.80 кг |
| | 8 | -01 | | | | | | φ12Ат-Ⅱ l=4900 | | | | | 2 | | | | | | 4.35 кг |
| БУ | 7 | 1.141.1-КР-3.6.01.1.00.5 | | | | | | φ12Ат-Ⅱ l=5500 | | | | | 2 | | | | | | 4.88 кг |
| | 8 | -01 | | | | | | φ12Ат-Ⅱ l=5000 | | | | | 2 | | | | | | 4.44 кг |
| БУ | 7 | 1.141.1-КР-3.6.01.1.00.6 | | | | | | φ12Ат-Ⅱ l=5600 | | | | | 2 | | | | | | 4.97 кг |
| | 8 | -01 | | | | | | φ12Ат-Ⅱ l=5100 | | | | | 3 | | | | | | 4.53 кг |
| БУ | 7 | 1.141.1-КР-3.6.01.1.00.7 | | | | | | φ12Ат-Ⅱ l=5700 | | | | | 2 | | | | | | 5.06 кг |
| | 8 | -01 | | | | | | φ12Ат-Ⅱ l=5200 | | | | | 3 | | | | | | 4.62 кг |
| БУ | 7 | 1.141.1-КР-3.6.01.1.00.8 | | | | | | φ12Ат-Ⅱ l=5800 | | | | | 2 | | | | | | 5.15 кг |
| | 8 | -01 | | | | | | φ12Ат-Ⅱ l=5300 | | | | | 3 | | | | | | 4.71 кг |
| БУ | 7 | 1.141.1-КР-3.6.01.1.00.9 | | | | | | φ12Ат-Ⅱ l=5900 | | | | | 2 | | | | | | 5.24 кг |
| | 8 | -01 | | | | | | φ12Ат-Ⅱ l=5400 | | | | | 3 | | | | | | 4.80 кг |

ЛЖП № 170-100-07.03.86.

1.141.1-КР-3.6.01.1.00.0

Лист 3

ФОРМАТ А4

| Имя | | № подл. | | Подпись и дата | | Взам. инв. № | | Обозначение | Наименование | Кол. на исполн. 1.141.1-КР-3.6.01.1.00.0 | | | | | | | | | Примечание | |
|--------|------|---------------------------|---|----------------|---|--------------|---|-----------------------|--------------|--|-------|-------|-------|-------|-------|-------|-------|-------|------------|----------------|
| формат | Зона | Поз | № | № | № | № | № | | | № | № | № | № | № | № | № | | | | |
| БУ | 7 | 1.141.1-КР-3.6.01.1.00.10 | | | | | | φ12Ат-Ⅱ l=6000 | | | | | | | | | | | 2 | 5.33 кг |
| | 8 | -01 | | | | | | φ12Ат-Ⅱ l=5500 | | | | | | | | | | | 3 | 4.88 кг |
| АУ | 9 | 1.141.1-КР-3.6.01.1.00.26 | | | | | | Петли стержневые ПС-1 | 4 | 4 | 4 | 4 | 4 | 4 | 4 | 4 | 4 | 4 | 4 | |
| | | | | | | | | Материал | | | | | | | | | | | | |
| | | | | | | | | Бетон класса В 22.5 | 0.911 | 0.928 | 0.946 | 0.967 | 0.986 | 1.004 | 1.023 | 1.041 | 1.060 | 1.078 | | м ³ |

ЛЖП № 170-100-07.03.86.

1.141.1-КР-3.6.01.1.00.0

Лист 4

ФОРМАТ А4

12

| Имя | | № подл. | | Подпись и дата | | Взам. инв. № | | | | | | | | | | | | |
|-------------------------|------|---------|----------------------------|--|---|--------------|-----|-----|-----|-----|-----|-----|-----|-------------------------|-----------|-----------------|--|--|
| Формат | Зона | Поз. | Обозначение | Наименование | Кол. на исполн. 1.141.1-КР-3.601.1.00.0 | | | | | | | | | | | Приме- чание | | |
| | | | | | -10 | -11 | -12 | -13 | -14 | -15 | -16 | -17 | -18 | -19 | | | | |
| | | | | Документация | | | | | | | | | | | | | | |
| A3 | | | 1.141.1-КР-3.601.1.00.0 сс | Сборочный чертеш | X | X | X | X | X | X | X | X | X | X | | | | |
| A3 | | | 1.141.1-КР-3.601.1.00.0 | Опалубочный чертеш | X | X | X | X | X | X | X | X | X | X | | | | |
| A3 | | | 1.141.1-КР-3.600.0.00.0 | Техническое описание | X | X | X | X | X | X | X | X | X | X | | | | |
| A3 | | | 1.141.1-КР-3.600.0.00.0 | Номенклатура | X | X | X | X | X | X | X | X | X | X | | | | |
| A4 | | | 1.141.1-КР-3.600.0.00.0 | Ведомость расхода стали на элементы | X | X | X | X | X | X | X | X | X | X | | | | |
| | | | | Сборочные единицы | | | | | | | | | | | | | | |
| | | | | Каркасы плоские | | | | | | | | | | | | | | |
| A4 | | 1 | 1.141.1-КР-3.601.1.01.0 | КР-1 | 8 | 8 | 8 | 8 | 8 | | | | | | | | | |
| | | | -01 | КР-2 | | | | | | 8 | 8 | 8 | 8 | 8 | | | | |
| A4 | | 2 | 1.141.1-КР-3.601.1.02.0 | КР-3 | 2 | 2 | 2 | 2 | 2 | | | | | | | | | |
| | | | -01 | КР-4 | | | | | | 2 | 2 | 2 | 2 | 2 | | | | |
| A4 | | 3 | 1.141.1-КР-3.601.1.03.0 | КР-5 | 1 | 1 | 1 | 1 | 1 | 1 | 1 | 1 | 1 | 1 | | | | |
| A4 | | 4 | 1.141.1-КР-3.601.1.04.0 | КР-6 | 2 | 2 | 2 | 2 | 2 | 2 | 2 | 2 | 2 | 2 | | | | |
| ЛЖП № 170-100-07.03.86. | | | | | | | | | | | | | | 1.141.1-КР-3.601.1.00.0 | Лист 5 | | | |

ФОРМАТ А

| Имя | | № подл. | | Подпись и дата | | Взам. инв. № | | | | | | | | | | | | |
|-------------------------|------|---------|----------------------------|---------------------|---|--------------|-----|-----|-----|-----|-----|-----|-----|-------------------------|-----------|-----------------|--|--|
| Формат | Зона | Поз. | Обозначение | Наименование | Кол. на исполн. 1.141.1-КР-3.601.1.00.0 | | | | | | | | | | | Приме- чание | | |
| | | | | | -10 | -11 | -12 | -13 | -14 | -15 | -16 | -17 | -18 | -19 | | | | |
| | | | | Сетки арматурные | | | | | | | | | | | | | | |
| A2 | | 5 | 1.141.1-КР-3.601.1.05.0-10 | С-11 | 1 | | | | | | | | | | | | | |
| | | | -11 | С-12 | | 1 | | | | | | | | | | | | |
| | | | -12 | С-13 | | | 1 | | | | | | | | | | | |
| | | | -13 | С-14 | | | | 1 | | | | | | | | | | |
| | | | -14 | С-15 | | | | | 1 | | | | | | | | | |
| | | | -15 | С-16 | | | | | | 1 | | | | | | | | |
| | | | -16 | С-17 | | | | | | | 1 | | | | | | | |
| | | | -17 | С-18 | | | | | | | | 1 | | | | | | |
| | | | -18 | С-19 | | | | | | | | | 1 | | | | | |
| | | | -19 | С-20 | | | | | | | | | | 1 | | | | |
| A4 | | 6 | 1.141.1-КР-3.601.1.06.0 | С-26 | 2 | 2 | 2 | 2 | 2 | 2 | 2 | 2 | 2 | 2 | | | | |
| | | | | Детали | | | | | | | | | | | | | | |
| | | | | Стержни напрягаемые | | | | | | | | | | | | | | |
| | | | | ГОСТ 10884-81 | | | | | | | | | | | | | | |
| B4 | | 7 | 1.141.1-КР-3.601.1.00.11 | Ф14А-Ⅱ l=6100 | 2 | | | | | | | | | | 7.37 кг | | | |
| | | 8 | -01 | Ф14А-Ⅱ l=5600 | 2 | | | | | | | | | | 6.76 кг | | | |
| ЛЖП № 170-100-07.03.86. | | | | | | | | | | | | | | 1.141.1-КР-3.601.1.00.0 | Лист 6 | | | |

ФОРМАТ А

Имя, № подл. Подпись и дата. Взам. инв. №

| Формат | Зона | Поз. | Обозначение | Наименование | Кол. на исполн. 1.141.1-КР-3.6.01.1.00.0 | | | | | | | | | | Примечание | | |
|--------|------|------|---------------------------|----------------|--|-----|-----|-----|-----|-----|-----|-----|-----|-----|------------|---|-------|
| | | | | | -10 | -11 | -12 | -13 | -14 | -15 | -16 | -17 | -18 | -19 | | | |
| БЧ | | 7 | 1.141.1-КР-3.6.01.1.00.12 | Ф14Ат-У l=6200 | | 2 | | | | | | | | | | | 749кг |
| БЧ | | 8 | 1.141.1-КР-3.6.01.1.00.7 | Ф14Ат-У l=5700 | | 2 | | | | | | | | | | | 688кг |
| БЧ | | 7 | 1.141.1-КР-3.6.01.1.00.13 | Ф14Ат-У l=6300 | | | | 2 | | | | | | | | | 761кг |
| БЧ | | 8 | 1.141.1-КР-3.6.01.1.00.8 | Ф14Ат-У l=5800 | | | | 2 | | | | | | | | | 701кг |
| БЧ | | 7 | 1.141.1-КР-3.6.01.1.00.14 | Ф14Ат-У l=6400 | | | | | 2 | | | | | | | | 773кг |
| БЧ | | 8 | 1.141.1-КР-3.6.01.1.00.9 | Ф14Ат-У l=5900 | | | | | 2 | | | | | | | | 713кг |
| БЧ | | 7 | 1.141.1-КР-3.6.01.1.00.15 | Ф12Ат-У l=6500 | | | | | | 2 | | | | | | | 577кг |
| БЧ | | 8 | 1.141.1-КР-3.6.01.1.00.10 | Ф12Ат-У l=6000 | | | | | | | 4 | | | | | | 533кг |
| БЧ | | 7 | 1.141.1-КР-3.6.01.1.00.16 | Ф12Ат-У l=6800 | | | | | | | | 2 | | | | | 586кг |
| БЧ | | 8 | 1.141.1-КР-3.6.01.1.00.11 | Ф12Ат-У l=6100 | | | | | | | | 4 | | | | | 542кг |
| БЧ | | 7 | 1.141.1-КР-3.6.01.1.00.17 | Ф12Ат-У l=6700 | | | | | | | | | 2 | | | | 595кг |
| БЧ | | 8 | 1.141.1-КР-3.6.01.1.00.12 | Ф12Ат-У l=6200 | | | | | | | | | 4 | | | | 551кг |
| БЧ | | 7 | 1.141.1-КР-3.6.01.1.00.18 | Ф14Ат-У l=6800 | | | | | | | | | | 2 | | | 821кг |
| БЧ | | 8 | -01 | Ф14Ат-У l=6300 | | | | | | | | | | | 3 | | 761кг |
| БЧ | | 7 | 1.141.1-КР-3.6.01.1.00.19 | Ф14Ат-У l=6900 | | | | | | | | | | | 2 | | 834кг |
| БЧ | | 8 | -01 | Ф14Ат-У l=6400 | | | | | | | | | | | 3 | | 773кг |
| БЧ | | 7 | 1.141.1-КР-3.6.01.1.00.20 | Ф14Ат-У l=7000 | | | | | | | | | | | | 2 | 846кг |
| БЧ | | 8 | -01 | Ф14Ат-У l=6500 | | | | | | | | | | | | 3 | 785кг |

ЛЖПЗ 170-100-07.03.96.

1.141.1-КР-3.6.01.1.00.0

Лист 7

ФОРМАТ А1

Имя, № подл. Подпись и дата. Взам. инв. №

| Формат | Зона | Поз. | Обозначение | Наименование | Кол. на исполн. 1.141.1-КР-3.6.01.1.00.0 | | | | | | | | | | Примечание | | |
|--------|------|------|---------------------------|--------------------|--|-----|-----|-----|------|------|------|------|------|------|------------|--|--|
| | | | | | -10 | -11 | -12 | -13 | -14 | -15 | -16 | -17 | -18 | -19 | | | |
| | | | | Летки строповочные | | | | | | | | | | | | | |
| АЧ | | 9 | 1.141.1-КР-3.6.01.1.00.26 | ПС-1 | | | | | | | | | | | | | |
| | | | | Материал | | | | | | | | | | | | | |
| | | | | Бетон класса В22.5 | 100т | 143 | 132 | 151 | 1169 | 1188 | 1201 | 1225 | 1244 | 1262 | 113 | | |

ЛЖПЗ 170-100-07.03.96.

1.141.1-КР-3.6.01.1.00.0

Лист 8

ФОРМАТ А1

1/1

Имя/Подпись/Дата/Время/№

1990

13.11.89

| Формат | Зона | Поз | Обозначение | Наименование | Кол. на исполн. | | | | | Примечание | |
|--------|------|-----|------------------------------------|--|-----------------|-------|----|---|---|------------|--|
| | | | | | 20-21 | 22-23 | 24 | | | | |
| | | | | Документация | | | | | | | |
| A3 | | | 1.141.1-КР-3.6.01.1.00.00.00.00.00 | Сборочный чертёж | X | X | X | X | X | | |
| A3 | | | 1.141.1-КР-3.6.01.0.0.00.0 | Опалубочный чертёж | X | X | X | X | X | | |
| A3 | | | 1.141.1-КР-3.6.00.0.00.00.00 | Номенклатура | X | X | X | X | X | | |
| A4 | | | 1.141.1-КР-3.6.00.0.00.00.00.00 | Ведомость расхода стали на элемент, кг | X | X | X | X | X | | |
| A3 | | | 1.141.1-КР-3.6.00.0.00.00.00.00.00 | Техническое описание сборочные единицы | X | X | X | X | X | | |
| | | | | Каркасы плоские | | | | | | | |
| A4 | | 1 | 1.141.1-КР-3.6.01.1.01.0-01 | КР-2 | 8 | 8 | 8 | 8 | 8 | | |
| A4 | | 2 | 1.141.1-КР-3.6.01.1.02.0-01 | КР-4 | 2 | 2 | 2 | 2 | 2 | | |
| A4 | | 3 | 1.141.1-КР-3.6.01.1.03.0 | КР-5 | 1 | 1 | 1 | 1 | 1 | | |
| A4 | | 4 | 1.141.1-КР-3.6.01.1.04.0 | КР-6 | 2 | 2 | 2 | 2 | 2 | | |
| | | | | Сетки арматурные | | | | | | | |
| A3 | | 5 | 1.141.1-КР-3.6.01.1.05.0-20 | С-21 | 1 | | | | | | |
| | | | -21 | С-22 | | 1 | | | | | |

ЛЖП # 170-100-07.03.86.

1.141.1-КР-3.6.01.1.00.0 Лист 9

ФОРМАТ А1

Имя/Подпись/Дата/Время/№

| Формат | Зона | Поз | Обозначение | Наименование | Кол. на исполн. | | | | | Примечание | |
|--------|------|-----|---------------------------|--------------------|-----------------|-------|----|---|---|------------|--|
| | | | | | 20-21 | 22-23 | 24 | | | | |
| | | | -22 | С-23 | | 1 | | | | | |
| | | | -23 | С-24 | | | 1 | | | | |
| | | | -24 | С-25 | | | | 1 | | | |
| A4 | | 6 | 1.141.1-КР-3.6.01.1.06.0 | С-26 | 2 | 2 | 2 | 2 | 2 | | |
| | | | | детали | | | | | | | |
| | | | | Стержни арматурные | | | | | | | |
| | | | | ГОСТ 10884-81 | | | | | | | |
| B4 | | 7 | 1.141.1-КР-3.6.01.1.00.01 | Ф14А-IV l=7100 | 2 | | | | | 858кг | |
| B4 | | 8 | 1.141.1-КР-3.6.01.1.00.16 | Ф14А-IV l=8500 | 4 | | | | | 797кг | |
| B4 | | 7 | 1.141.1-КР-3.6.01.1.00.22 | Ф14А-IV l=7200 | | 2 | | | | 870кг | |
| B4 | | 8 | 1.141.1-КР-3.6.01.1.00.17 | Ф14А-IV l=6700 | | 4 | | | | 81 кг | |
| B4 | | 7 | 1.141.1-КР-3.6.01.1.00.23 | Ф14А-IV l=7300 | | | 2 | | | 882кг | |
| B4 | | 8 | 1.141.1-КР-3.6.01.1.00.18 | Ф14А-IV l=6800 | | | 4 | | | 821кг | |
| B4 | | 7 | 1.141.1-КР-3.6.01.1.00.24 | Ф16А-IV l=7400 | | | | 2 | | 1168кг | |
| B4 | | 8 | 1.141.1-КР-3.6.01.1.00.19 | Ф16А-IV l=6900 | | | | 3 | | 1089кг | |
| B4 | | 7 | 1.141.1-КР-3.6.01.1.00.25 | Ф16А-IV l=7500 | | | | | 2 | 1184кг | |
| B4 | | 8 | 1.141.1-КР-3.6.01.1.00.20 | Ф16А-IV l=7000 | | | | | 3 | 1104кг | |

ЛЖП # 170-100-07.03.86.

1.141.1-КР-3.6.01.1.00.0 Лист 10

ФОРМАТ А1

Имя, №подл, Подпись и дата, Взвешив №

| Формат | Зона | Поз | Обозначение | Наименование | Кол. на исполн. 1.141.1-КР-3.6.01.1.000 | | | | | Приме-чание |
|--------|------|--------------------------|-------------|--------------------|---|-----|-----|-----|-----|----------------|
| | | | | | 20 | 21 | 22 | 23 | 24 | |
| А4 | 9 | 1.141.1-КР-3.6.01.1.0026 | | Петли стеновые | 4 | 4 | 4 | | | |
| | | -01 | | ПС-2 | | | | 4 | 4 | |
| | | | | Материал | | | | | | |
| | | | | Бетон класса B22,5 | 128 | 129 | 137 | 133 | 139 | м ³ |

ЛЖП № 170-100-07.03.96.

1.141.1-КР-3.6.01.1.000

Лист
11

Формат А4

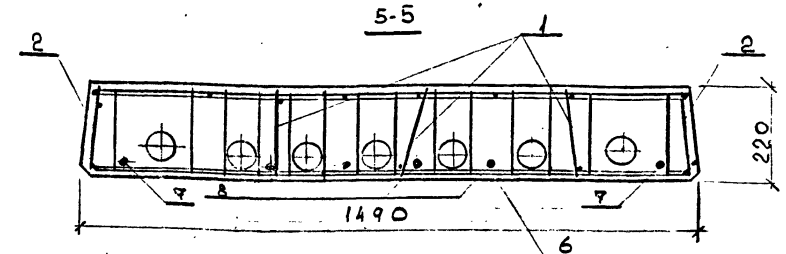
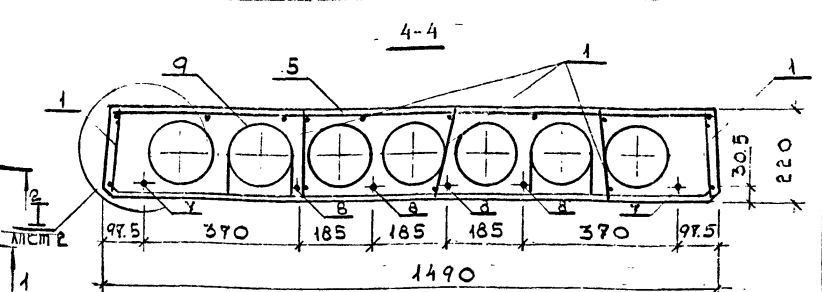
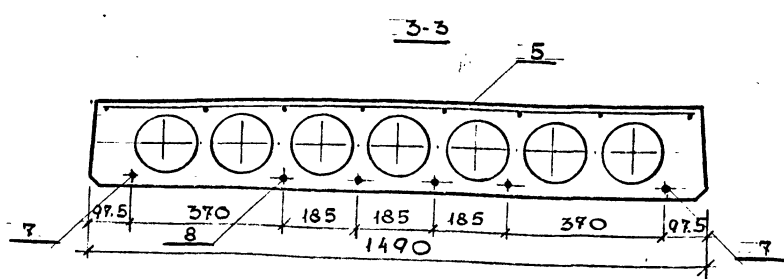
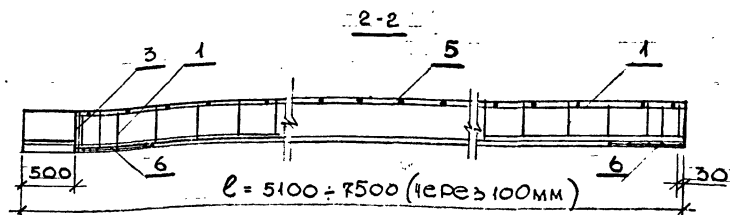
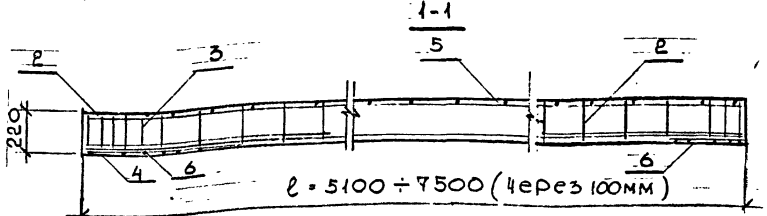
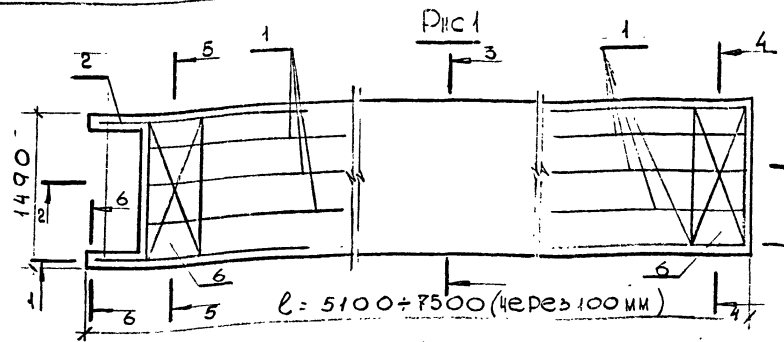
Имя, №подл, Подпись и дата, Взвешив №

| Формат | Зона | Поз | Обозначение | Наименование | Кол. на исполн. | | | | | Приме-чание |
|--------|------|-----|-------------|--------------|-----------------|--|--|--|--|-------------|
| | | | | | | | | | | |
| | | | | | | | | | | |
| | | | | | | | | | | |
| | | | | | | | | | | |
| | | | | | | | | | | |
| | | | | | | | | | | |
| | | | | | | | | | | |
| | | | | | | | | | | |
| | | | | | | | | | | |
| | | | | | | | | | | |
| | | | | | | | | | | |
| | | | | | | | | | | |
| | | | | | | | | | | |
| | | | | | | | | | | |
| | | | | | | | | | | |
| | | | | | | | | | | |
| | | | | | | | | | | |
| | | | | | | | | | | |
| | | | | | | | | | | |
| | | | | | | | | | | |
| | | | | | | | | | | |
| | | | | | | | | | | |
| | | | | | | | | | | |
| | | | | | | | | | | |
| | | | | | | | | | | |
| | | | | | | | | | | |
| | | | | | | | | | | |
| | | | | | | | | | | |
| | | | | | | | | | | |
| | | | | | | | | | | |
| | | | | | | | | | | |
| | | | | | | | | | | |

ЛЖП № 170-100-07.03.96.

Лист

Формат А4



1. Способ натяжения - электропермический
 2. Предварительное напряжение арматуры, контролируемое при натяжении $\sigma_{sp} = 5900 \text{ кг/см}^2$ для панелей длиной $l = 5,1 \div 7,0 \text{ м}$; $\sigma_{sp} = 6500 \text{ кг/см}^2$ для панелей длиной $l = 7,1 \div 7,5 \text{ м}$.

13.11.77

| | | | | | |
|--------|--------------|-------|---------------------------|--------|----------|
| | | | 1.141.1-КР-3.6.01.1.00 СБ | | |
| | | | Панели перекрытия | | |
| П.Спеш | Бикер | 28.87 | КНК 51.15-8А.УТ-I ÷ | Сталь | Масса |
| Вс.Иж | Рекуть | 28.88 | КНК 75.15-8А.УТ-I-I | См. | 1:20 |
| С.И.Иж | Ш.Ш.А.К.О.В. | 28.87 | Сборочный чертеш | Табл. | 1:10 |
| Мех.Иж | Розанов | 28.88 | | Лист 1 | Листов 2 |
| | | | Институт | | |
| | | | ЛЕННИЛПРОЕКТ | | |

Рис 2

ОСТАЛЬНОЕ - СМ. РИС 1

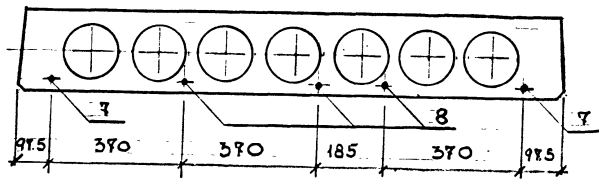
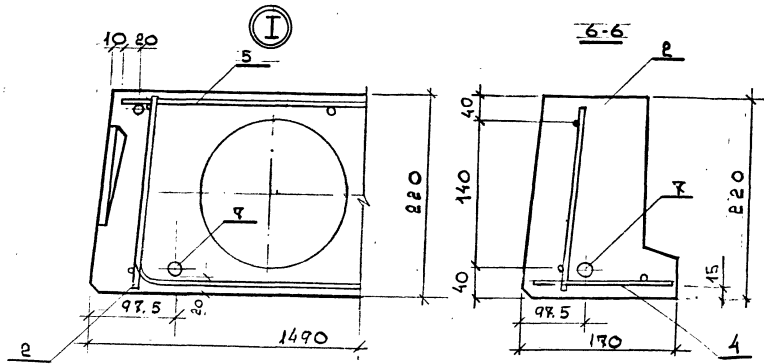
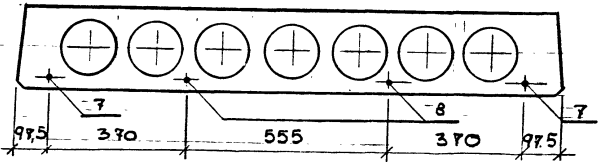


Рис 3

ОСТАЛЬНОЕ - СМ. РИС 1

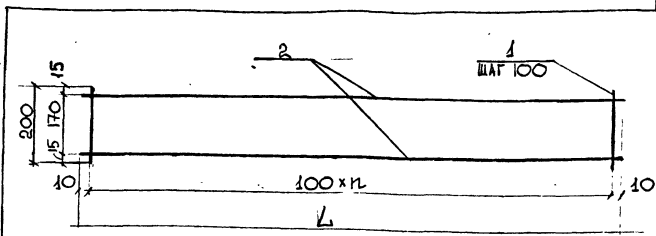


| Обозначение | МАРКА | Рис | Δ, мм | МАССА, кг |
|-------------------------|-------------------|-----|-------|-----------|
| 1. 141.1-КР-3.6.01.1000 | КНК 51.15-8А+УТ-І | 3 | 5100 | 2 210 |
| -01 | КНК 52.15-8А+УТ-І | 3 | 5200 | 2 258 |
| -02 | КНК 53.15-8А+УТ-І | 3 | 5300 | 2 305 |
| -03 | КНК 54.15-8А+УТ-І | 3 | 5400 | 2 350 |
| -04 | КНК 55.15-8А+УТ-І | 3 | 5500 | 2 398 |
| -05 | КНК 56.15-8А+УТ-І | 2 | 5600 | 2 442 |
| -06 | КНК 57.15-8А+УТ-І | 2 | 5700 | 2 488 |
| -07 | КНК 58.15-8А+УТ-І | 2 | 5800 | 2 535 |
| -08 | КНК 59.15-8А+УТ-І | 2 | 5900 | 2 580 |
| -09 | КНК 60.15-8А+УТ-І | 2 | 6000 | 2 632 |
| -10 | КНК 61.15-8А+УТ-І | 3 | 6100 | 2 672 |
| -11 | КНК 62.15-8А+УТ-І | 3 | 6200 | 2 718 |
| -12 | КНК 63.15-8А+УТ-І | 3 | 6300 | 2 763 |
| -13 | КНК 64.15-8А+УТ-І | 3 | 6400 | 2 810 |
| -14 | КНК 65.15-8А+УТ-І | 1 | 6500 | 2 858 |
| -15 | КНК 66.15-8А+УТ-І | 1 | 6600 | 2 902 |
| -16 | КНК 67.15-8А+УТ-І | 1 | 6700 | 2 950 |
| -17 | КНК 68.15-8А+УТ-І | 2 | 6800 | 2 992 |
| -18 | КНК 69.15-8А+УТ-І | 2 | 6900 | 3040 |
| -19 | КНК 70.15-8А+УТ-І | 2 | 7000 | 3088 |
| -20 | КНК 71.15-8А+УТ-І | 1 | 7100 | 3135 |
| -21 | КНК 72.15-8А+УТ-І | 1 | 7200 | 3182 |
| -22 | КНК 73.15-8А+УТ-І | 1 | 7300 | 3225 |
| -23 | КНК 74.15-8А+УТ-І | 2 | 7400 | 3272 |
| -24 | КНК 75.15-8А+УТ-І | 2 | 7500 | 3318 |

1. 141.1 - КР - 3. 6. 01.

141.1-КР-3.6.01
 13.11.77
 10/10

| Формат листа | Лист | Лист | Обозначение | Наименование | КОЛ | Приме- чание |
|-----------------|------|--------------------------|--------------------------|----------------|-----|-----------------|
| | | | 1.141.1-КР-3.6.01.1.01.0 | КР-1 Детали | | 0.86кг |
| | | | | ГОСТ 6727-80* | | |
| А4 | 1 | 1.141.1-КР-3.6.01.1.01.1 | ∅ 4 Вр-I l=200 | | 17 | 0.02кг |
| А4 | 2 | 1.141.1-КР-3.6.01.1.01.2 | ∅ 5 Вр-I l=1720 | | 2 | 0.26кг |
| А4 | | 1.141.1-КР-3.6.01.1.01.0 | КР-2 Детали | | | 0.98кг |
| | | | | ГОСТ 6727-80* | | |
| А4 | 1 | 1.141.1-КР-3.6.01.1.01.1 | ∅ 4 Вр-I l=200 | | 19 | 0.02 кг |
| А4 | 2 | 1.141.1-КР-3.6.01.1.01.2 | ∅ 5 Вр-I l=1920 | | 2 | 0.30кг |



КАРКАСЫ ИЗГОТОВЛЯТЬ ПРИ ПОМОЩИ КОНТАКТНОЙ ПОЧЕЧНОЙ ЭЛЕКТРОСВАРКИ В СООТВЕТСТВИИ С ТРЕБОВАНИЯМИ ГОСТ 14098-68 И СИ 393-78

| Обозначение | МАРКА | l мм | n | МАССА кг |
|--------------------------|-------|---------|----|-------------|
| 1.141.1-КР-3.6.01.1.01.0 | КР-1 | 1720 | 17 | 0.84 |
| -01 | КР-2 | 1920 | 19 | 0.94 |

ИЗБ. № ПОЛ. КОПИРС И ДАТА ВЗЯТИ ИЗБ. №

В. П. Р. 03

1.141.1-КР-3.6.01.1.01.0

КАРКАС ПЛОСКИЙ КР
КР-1 ÷ КР-2

СВАР. РАБОТ
Р 1 1
ИНСТИТУТ
ЛЕНИНПРОЕКТ

Формат А4

ИЗБ. № ПОЛ. КОПИРС И ДАТА ВЗЯТИ ИЗБ. №

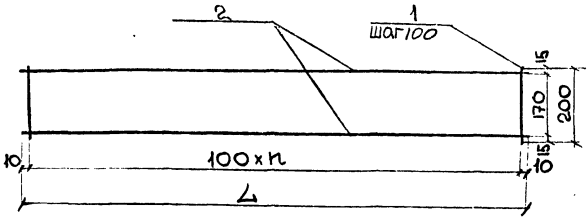
1.141.1-КР-3.6.01.1.01.0 сб.

КАРКАС ПЛОСКИЙ КР
КР-1 ÷ КР-2
СБОРОЧНЫЙ ЧЕРТЕЖ

СТАДИЯ
Р
СМ.
ШАБЛ.
Лист 1
ИНСТИТУТ
ЛЕНИНПРОЕКТ

Формат А4

| Объем | Зона | Поз. | Обозначение | Наименование | Кол | Примечание |
|-------|------|------|-----------------------------|------------------|-----|------------|
| | | | 1.141.1-КР-3.6.01.1.02.0 | КР-3 Детали | | 1.56 кг |
| | | | | ГОСТ 6727-80* | | |
| 1 | | | 1.141.1-КР-3.6.01.1.02.1 | Ø 6 А-III L=200 | 18 | 0.044 кг |
| 1 | | | 1.141.1-КР-3.6.01.1.02.2 | Ø 6 А-III L=1720 | 2 | 0.38 кг |
| | | | 1.141.1-КР-3.6.01.1.02.0-01 | КР-4 Детали | | 1.73 кг |
| | | | | ГОСТ 5781-82* | | |
| 1 | | | 1.141.1-КР-3.6.01.1.02.1 | Ø 6 А-III L=200 | 20 | 0.04 кг |
| 2 | | | 1.141.1-КР-3.6.01.1.02.1-01 | Ø 6 А-III L=1920 | 2 | 0.426 кг |



КАРКАСЫ ИЗГОТОВЛЯТЬ ПРИ ПОМОЩИ КОМПАКТНОЙ ТОЧЕЧНОЙ ЭЛЕКТРОСВАРКИ В СООТВЕТСТВИИ С ПРЕБЫВАНИЯМИ ГОСТ 14098-68 И С 393-78

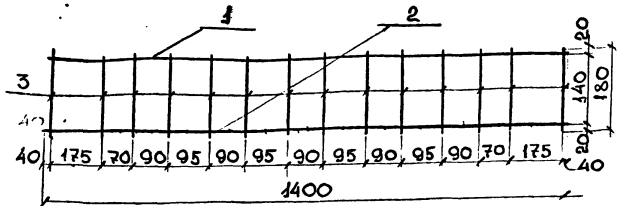
| Обозначение | Марка | Δ мм | l | Масса кг |
|--------------------------|-------|------|----|----------|
| 1.141.1-КР-3.6.01.1.02.0 | КР-3 | 1720 | 17 | 1.56 |
| -01 | КР-4 | 1920 | 19 | 1.73 |

| | | | | | |
|--------------------------|--|--------|--------------------------|----------------------|-------|
| ГЛ СПЕЦ. ВИНЕР | | С.Б.Т. | 1.141.1-КР-3.6.01.1.02.0 | СТАЛЬНАЯ ЛИСТ ЛИСТОВ | Р 1 1 |
| ВЕД. ИНЖ. РЕКУТЬ | | С.Б.Т. | | | |
| СП. ИНЖ. ДИШАКОВА | | С.Б.Т. | | | |
| ИНЖЕНЕР КУЖЕЛОВА | | С.Б.Т. | | | |
| В. КОМП. ХОМНИЧ | | С.Б.Т. | | | |
| КАРКАС ПЛОСКИЙ КР3 ÷ КР4 | | | ИНСТИТУТ "ЛЕННИЛПРОЕКТ" | | |

Формат А4

| | | | | | |
|-----------------------------|--|--------|-------------------------|-----------|-------|
| 1.141.1-КР-3.6.01.1.02.0 сб | | | | | |
| КАРКАС ПЛОСКИЙ КР3 ÷ КР4 | | | СТАЛЬНАЯ | МАССА | МАЩИТ |
| СБОРОЧНЫЙ чертеш | | | Р | СМ. ТАБЛ. | - |
| | | | ЛИСТ 1 | ЛИСТОВ 1 | |
| | | | ИНСТИТУТ "ЛЕННИЛПРОЕКТ" | | |
| ГЛ СПЕЦ. ВИНЕР | | С.Б.Т. | | | |
| ВЕД. ИНЖ. РЕКУТЬ | | С.Б.Т. | | | |
| СП. ИНЖ. ДИШАКОВА | | С.Б.Т. | | | |
| ИНЖЕНЕР КУЖЕЛОВА | | С.Б.Т. | | | |
| В. КОМП. ХОМНИЧ | | С.Б.Т. | | | |

Формат А4



Каркас изготавливать при помощи контактной точечной электросварки в соответствии с требованиями ГОСТ 14098-68 и СН 393-78

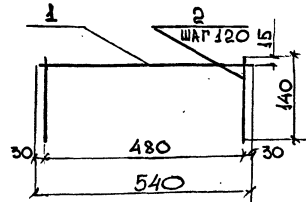
| Формат | Зона | Пос. | Обозначение | Наименование | Кол. | Примечание |
|--------|------|--------------------------|--------------|---------------|--------|------------|
| | | | | Листами | | |
| | | | | ГОСТ 5781-82* | | |
| A4 | 1 | 1.141.1-КР-3.6.01.1.03.1 | Ø8 АІ L=1400 | 1 | 0.38кг | |
| A4 | 2 | 1.141.1-КР-3.6.01.1.03.2 | Ø6 АІ L=1400 | 1 | 0.21кг | |
| | | | | ГОСТ 6727-80* | | |
| A4 | 3 | 1.141.1-КР-3.6.01.1.03.3 | Ø4 ВрІ L=200 | 12 | 0.02кг | |

1.141.1-КР-3.6.01.1.03.0

КАРКАС ПЛОСКИЙ КР-5

| | | |
|-------------------------|-----------|-------|
| СТАЛИЯ | МАССА | МАСШТ |
| Р | СМ. ПЛАН. | |
| ЛИСТ 1 ЛИСТОВ 1 | | |
| Институт "ЛенНИИпроект" | | |

Формат А4



Каркас изготавливать при помощи контактной точечной электросварки в соответствии с требованиями ГОСТ 14098-68 и СН 393-78

| Формат | Зона | Пос. | Обозначение | Наименование | Кол. | Примечание |
|--------|------|--------------------------|--------------|---------------|--------|------------|
| | | | | Листами | | |
| | | | | ГОСТ 6727-80* | | |
| A4 | 1 | 1.141.1-КР-3.6.01.1.04.1 | Ø5 ВрІ L=540 | 1 | 0.1кг | |
| A4 | 1 | 1.141.1-КР-3.6.01.1.04.2 | Ø4 ВрІ L=140 | 5 | 0.01кг | |

1.141.1-КР-3.6.01.1.04.0

КАРКАС ПЛОСКИЙ КР-6

| | | |
|-------------------------|-----------|-------|
| СТАЛИЯ | МАССА | МАСШТ |
| Р | СМ. ПЛАН. | |
| ЛИСТ 1 ЛИСТОВ 1 | | |
| Институт "ЛенНИИпроект" | | |

Формат А4

Лист № 03 из 03, подлинник и данка. Взам. инв. № 1989-03/03-03/03

Пл. Слес. Винер
 Вел. инж. Рекуль
 Сп. инж. Шишалаева
 Инженер Кухмелева
 И. Кондр. Хомиц

Лист № 03 из 03, подлинник и данка. Взам. инв. № 1989-03/03-03/03

Пл. Слес. Винер
 Вел. инж. Рекуль
 Сп. инж. Шишалаева
 Инженер Кухмелева
 И. Кондр. Хомиц

Изм. № подл. Подпись и дата. Взам. инв. №

| Формат | Зона | Поз. | Обозначение | Наименование | Кол. на исполн. | | | | | | | | | | Примечание | | |
|--------|------|------|---------------------------|--------------------|-----------------|----|----|----|----|----|----|----|----|----|------------|--------|--|
| | | | | | - | 01 | 02 | 03 | 04 | 05 | 06 | 07 | 08 | 09 | | | |
| | | | | Документация | | | | | | | | | | | | | |
| А3 | | | 1.14.1.1-КР-3.6.01.1.05.0 | Сварочный герметик | X | X | X | X | X | X | X | X | X | X | X | X | |
| | | | | Детали | | | | | | | | | | | | | |
| | | | | ГОСТ 6727-80* | | | | | | | | | | | | | |
| Б4 | 1 | | 1.14.1.1-КР-3.6.01.1.05.1 | Ф4Вр-I L=1430 | 20 | 20 | 20 | 21 | 21 | 22 | 22 | 22 | 23 | 23 | | 0.14кг | |
| Б4 | 2 | | 1.14.1.1-КР-3.6.01.1.05.2 | Ф4Вр-I L=4580 | 8 | | | | | | | | | | | 0.45кг | |
| | | | -01 | Ф4Вр-I L=4680 | 8 | | | | | | | | | | | 0.46кг | |
| | | | -02 | Ф4Вр-I L=4780 | | 8 | | | | | | | | | | 0.47кг | |
| | | | -03 | Ф4Вр-I L=4880 | | | 8 | | | | | | | | | 0.48кг | |
| | | | -04 | Ф4Вр-I L=4980 | | | | 8 | | | | | | | | 0.49кг | |
| | | | -05 | Ф4Вр-I L=5080 | | | | | 8 | | | | | | | 0.5 кг | |

1.14.1.1-КР-3.6.01.1.05.0

Г.А. Слесарь В.И. Родина 08.07.2008
 В.А. Родина 08.07.2008
 С.И. Шилаков 08.07.2008

Сетки арматурные (С-1 ÷ С-25)

С.А. Дина Лист Листов
 Р 1 4

ИНСТИТУТ
 ЛЕНЖИЛПРОЕКТ

ФОРМАТ А4

Изм. № подл. Подпись и дата. Взам. инв. №

| Формат | Зона | Поз. | Обозначение | Наименование | Кол. на исполн. | | | | | | | | | | Примечание | |
|--------|------|------|-------------|---------------|-----------------|----|----|----|----|----|----|----|----|----|------------|---------|
| | | | | | - | 01 | 02 | 03 | 04 | 05 | 06 | 07 | 08 | 09 | | |
| | | | -06 | Ф4Вр-I L=5180 | | | | | | | 8 | | | | | 0.51кг |
| | | | -07 | Ф4Вр-I L=5280 | | | | | | | | 8 | | | | 0.52 кг |
| | | | -08 | Ф4Вр-I L=5380 | | | | | | | | | 8 | | | 0.53кг |
| | | | -09 | Ф4Вр-I L=5480 | | | | | | | | | | 8 | | 0.54кг |

ЛЖП. 170-100-07.03.96.

1.14.1.1-КР-3.6.01.1.05.0

Лист 2

ФОРМАТ А4

20

Имя, № подл. Подпись и дата Взам. инв. №

| Формат | Зона | Поз | Обозначение | Наименование | Кол. на исполн. | | | | | | | | | | Примечание | | | |
|--------|------|-----|-----------------------------|-------------------|-----------------|-----|-----|-----|-----|-----|-----|-----|-----|-----|------------|--|--|--|
| | | | | | -10 | -11 | -12 | -13 | -14 | -15 | -16 | -17 | -18 | -19 | | | | |
| | | | | Документация | | | | | | | | | | | | | | |
| A3 | | | 1.141.1-КР-3.6.01.1.05.0св | Сборочный чертеш | X | X | X | X | X | X | X | X | X | X | X | | | |
| | | | | Детали | | | | | | | | | | | | | | |
| | | | | ГОСТ 6727-80* | | | | | | | | | | | | | | |
| B4 | 1 | | 1.141.1-КР-3.6.01.1.05.1 | Ф4Вр-I L=4430 | 24 | 24 | 24 | 25 | 25 | 26 | 26 | 26 | 27 | 27 | 0,14 кг | | | |
| B4 | 2 | | 1.141.1-КР-3.6.01.1.05.2-10 | Ф4Вр-I L=5580 | 8 | | | | | | | | | | 0,55 кг | | | |
| | | | | -11 Ф4Вр-I L=5680 | | | 8 | | | | | | | | 0,56 кг | | | |
| | | | | -12 Ф4Вр-I L=5780 | | | | 8 | | | | | | | 0,57 кг | | | |
| | | | | -13 Ф4Вр-I L=5880 | | | | | 8 | | | | | | 0,58 кг | | | |
| | | | | -14 Ф4Вр-I L=5980 | | | | | | 8 | | | | | 0,59 кг | | | |
| | | | | -15 Ф4Вр-I L=6080 | | | | | | | 8 | | | | 0,60 кг | | | |
| | | | | -16 Ф4Вр-I L=6180 | | | | | | | | 8 | | | 0,61 кг | | | |
| | | | | -17 Ф4Вр-I L=6280 | | | | | | | | | 8 | | 0,62 кг | | | |
| | | | | -18 Ф4Вр-I L=6380 | | | | | | | | | | 8 | 0,63 кг | | | |
| | | | | -19 Ф4Вр-I L=6480 | | | | | | | | | | | 0,64 кг | | | |

ЛЖП № 170-100-07.03.86.

1.141.1-КР3.6.01.1.05.0

Лист 3

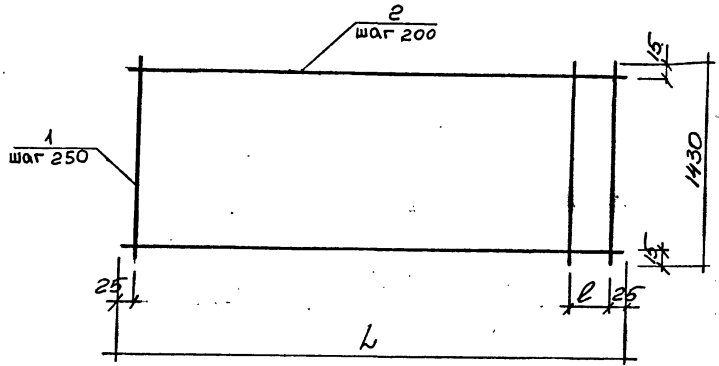
Имя, № подл. Подпись и дата Взам. инв. №

| Формат | Зона | Поз | Обозначение | Наименование | Кол. на исполн. | | | | | Примечание | |
|--------|------|-----|-----------------------------|-------------------|-----------------|-----|-----|-----|-----|------------|---------|
| | | | | | -20 | -21 | -22 | -23 | -24 | | |
| | | | | Документация | | | | | | | |
| A3 | | | 1.141.1-КР-3.6.01.1.05.0св | Сборочный чертеш | X | X | X | X | X | | |
| | | | | Детали | | | | | | | |
| | | | | ГОСТ 6727-80* | | | | | | | |
| B4 | 1 | | 1.141.1-КР-3.6.01.1.05.1 | Ф4Вр-I L=4430 | 28 | 28 | 28 | 29 | 29 | | 0,14 кг |
| | 2 | | 1.141.1-КР-3.6.01.1.05.2-20 | Ф4Вр-I L=6580 | 8 | | | | | | 0,65 кг |
| | | | | -21 Ф4Вр-I L=6680 | | | 8 | | | | 0,66 кг |
| | | | | -22 Ф4Вр-I L=6780 | | | | 8 | | | 0,67 кг |
| | | | | -23 Ф4Вр-I L=6880 | | | | | 8 | | 0,68 кг |
| | | | | -24 Ф4Вр-I L=6980 | | | | | | 8 | 0,69 кг |

ЛЖП № 170-100-07.03.86.

1.141.1-КР-3.6.01.1.05.0

Лист 4

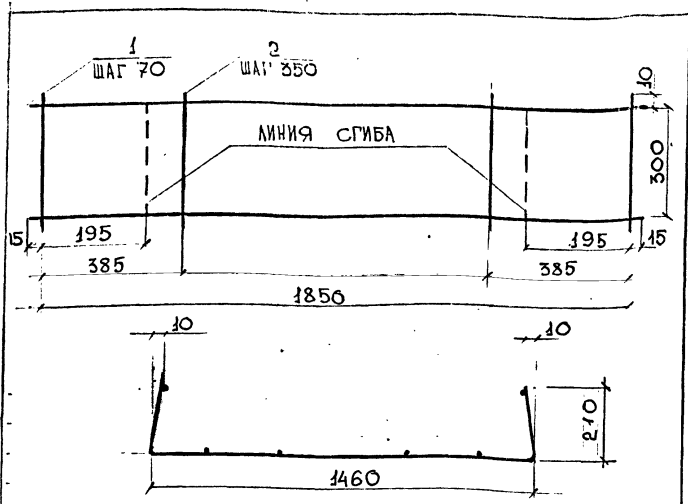


Сетки изготавливать при помощи контактной почечной электросварки в соответствии с требованиями ГОСТ 14098-68 и СН 393-78.

| Обозначение | Марка | L, мм | l, мм | Масса кг |
|--------------------------|-------|-------|-------|----------|
| 1.141.1-КР-3.6.01.1.02.0 | C-1 | 4580 | 30 | 6.4 |
| -01 | C-2 | 4680 | 130 | 6.48 |
| -02 | C-3 | 4780 | 230 | 6.56 |
| -03 | C-4 | 4880 | 80 | 6.78 |
| -04 | C-5 | 4980 | 180 | 6.86 |
| -05 | C-6 | 5080 | 30 | 7.08 |
| -06 | C-7 | 5180 | 130 | 7.16 |
| -07 | C-8 | 5280 | 230 | 7.24 |
| -08 | C-9 | 5380 | 80 | 7.46 |
| -09 | C-10 | 5480 | 180 | 7.54 |
| -10 | C-11 | 5580 | 30 | 7.76 |
| -11 | C-12 | 5680 | 130 | 7.84 |
| -12 | C-13 | 5780 | 230 | 7.92 |
| -13 | C-14 | 5880 | 80 | 8.14 |
| -14 | C-15 | 5980 | 180 | 8.22 |
| -15 | C-16 | 6080 | 30 | 8.44 |
| -16 | C-17 | 6180 | 130 | 8.52 |
| -17 | C-18 | 6280 | 230 | 8.6 |
| -18 | C-19 | 6380 | 80 | 8.82 |
| -19 | C-20 | 6480 | 180 | 8.9 |
| -20 | C-21 | 6580 | 30 | 9.12 |
| -21 | C-22 | 6680 | 130 | 9.2 |
| -22 | C-23 | 6780 | 230 | 9.28 |
| -23 | C-24 | 6880 | 80 | 9.5 |
| -24 | C-25 | 6980 | 180 | 9.58 |

19-40
 13.11.88
 13.11.88

| | | | | | | |
|----------|----------|---|-------|-----------------------------|--|-----------------|
| | | | | 1.141.1-КР-3.6.01.1.05.0 сБ | | |
| | | | | Сетка арматурная (С1 ÷ С25) | | Стадия |
| | | | | Сборочный чертёж | | Масса см. табл. |
| | | | | | | Масштаб |
| Гл. спец | Вичер | Х | 08.87 | Лист 1 | | |
| Вед. инж | Рекуть | Х | 08.87 | Листов 1 | | |
| Стинжн. | Шилокова | Ш | 08.87 | институт | | |
| Н.контр | Хомич | Х | 09.87 | ЛЕННИЛПРОЕКТ | | |

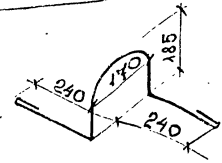


| Форма | Зона | Поз. | Обозначение | Наименование | кол. | Примечание |
|-------|------|------|-------------------------|-----------------|------|------------|
| | | | | <u>Детали</u> | | |
| | | | | ГОСТ 6727-80* | | |
| Б4 | 1 | | 1.141.1-КР-36.01.1.05.1 | Ø 4 Вр-I l=1850 | 5 | 0.18 кг |
| Б4 | 2 | | 1.141.1-КР-36.01.1.05.2 | Ø 4 Вр-I l=300 | 6 | 0.03 кг |

ИВ.Н. В.А.А. ИСАЕВСКИЙ И ДРУГАЯ СОЛДАТОВСКИЙ
 1987

| | |
|---------------------------|-------------------------|
| 1.141.1 - КР-36.01.1.06.0 | |
| Сетка арматурная | СТАЛИЯ МАССА (МАСШ.) |
| C-26 | P 108 кг. |
| | ЛИСТ 1 ЛИСТОВ 1 |
| | ИНСТИТУТ ЛЕННИПРОЕКТ |

Формат А4



| Форма | Зона | Поз. | Обозначение | Наименование | кол. | Примечание |
|-----------------------|------|------|--------------------------|-----------------------------|-------------------------|------------|
| А4 | | | 1.141-КР-36.01.1.07.0 | ПС-1 | | |
| | | | | <u>Детали</u> | | |
| | | | 1.141-КР-36.01.1.07.0 | Ø 12 АI ГОСТ 5781-82 | | |
| | | | | l=1400 | 1 | 0.98 кг |
| | | | | -01 ПС-2 | | |
| | | | | <u>Детали</u> | | |
| | | | 1.141-КР-36.01.1.07.0-01 | Ø 12 АI ГОСТ 5781-82 l=1100 | 1 | 1.33 кг |
| 1.141-КР-36.01.1.07.0 | | | | Детали строповочные | СТАЛИЯ МАССА (МАСШ.) | |
| | | | | ПС-1 ÷ ПС-2 | P | СМ. ЛАБА. |
| | | | | | ЛИСТ 1 ЛИСТОВ 1 | |
| | | | | | ИНСТИТУТ ЛЕННИПРОЕКТ | |

ИВ.Н. В.А.А. ИСАЕВСКИЙ И ДРУГАЯ СОЛДАТОВСКИЙ

П.С.ПЕЛ. БИЧЕР 08.87
 В.Е.И.Н. РЕКУЛЬ 08.87
 С.П.Я.Н. ШИЩАКОВА 08.87
 И.Н.Е.В. КУЖАЕВА 08.87
 И.К.О.М.П. ХОМНИЦ 08.87

Формат А4

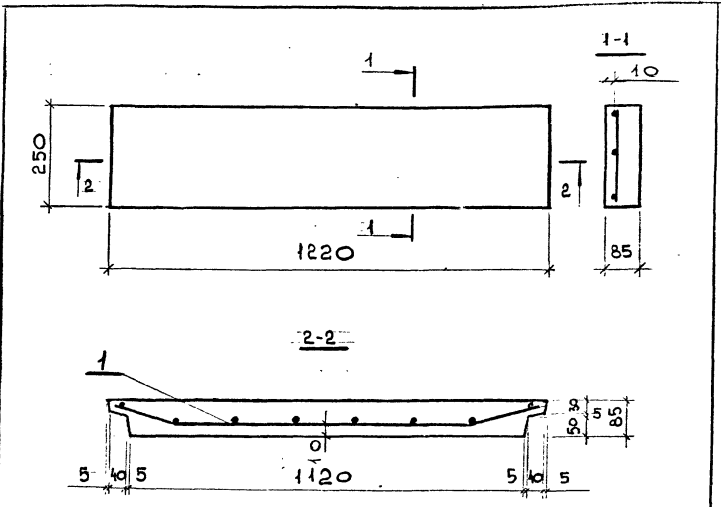
| Марка элемента | Напрягаемая арматура класса | | | | | Изделия арматурные Арматура класса | | | | | Закладные изделия Арматура класса | | | Общий расход |
|--|-----------------------------|-------|-------|-----|-------|------------------------------------|-----|-------|---------------|---------------------------------------|-----------------------------------|-----|----------------------------------|--------------|
| | А-IV | | | | | Вр-I | | | А-III | | А-I | | | |
| | ГОСТ 10884-81 | | | | | ГОСТ 6727-80* | | | ГОСТ 5781-82* | | ГОСТ 5781-82* | | | |
| | φ10 | φ12 | φ14 | φ16 | Итого | φ4 | φ5 | Итого | φ6 | Итого | φ12 | φ14 | Итого | |
| КНК 51.15-8A-VT-I | | 17.22 | | | 17.22 | 0.8 | 4.0 | 13.8 | 3.2 | 3.2 | 4.0 | | 4.0 | 38.22 |
| КНК 52.15-8A-VT-I | | 17.58 | | | 17.58 | 9.9 | 4.0 | 13.9 | 3.2 | 3.2 | 4.0 | | 4.0 | 38.68 |
| КНК 53.15-8A-VT-I | | 17.94 | | | 17.94 | 9.9 | 4.0 | 13.9 | 3.2 | 3.2 | 4.0 | | 4.0 | 39.04 |
| КНК 54.15-8A-VT-I | | 18.3 | | | 18.3 | 10.2 | 4.0 | 14.2 | 3.2 | 3.2 | 4.0 | | 4.0 | 39.7 |
| КНК 55.15-8A-VT-I | | 18.64 | | | 18.64 | 10.2 | 4.0 | 14.2 | 3.2 | 3.2 | 4.0 | | 4.0 | 40.04 |
| КНК 56.15-8A-VT-I | | 23.53 | | | 23.53 | 10.5 | 4.0 | 14.5 | 3.2 | 3.2 | 4.0 | | 4.0 | 45.23 |
| КНК 57.15-8A-VT-I | | 23.98 | | | 23.98 | 10.5 | 4.0 | 14.5 | 3.2 | 3.2 | 4.0 | | 4.0 | 45.68 |
| КНК 58.15-8A-VT-I | | 24.43 | | | 24.43 | 10.6 | 4.0 | 14.6 | 3.2 | 3.2 | 4.0 | | 4.0 | 46.23 |
| КНК 59.15-8A-VT-I | | 24.88 | | | 24.88 | 10.9 | 4.0 | 14.9 | 3.2 | 3.2 | 4.0 | | 4.0 | 46.98 |
| КНК 60.15-8A-VT-I | | 25.3 | | | 25.3 | 10.9 | 4.0 | 14.9 | 3.2 | 3.2 | 4.0 | | 4.0 | 47.4 |
| КНК 61.15-8A-VT-I | | | 28.26 | | 28.26 | 11.1 | 4.0 | 15.1 | 3.2 | 3.2 | 4.0 | | 4.0 | 50.56 |
| КНК 62.15-8A-VT-I | | | 28.74 | | 28.74 | 11.2 | 4.0 | 15.2 | 3.2 | 3.2 | 4.0 | | 4.0 | 51.16 |
| КНК 63.15-8A-VT-I | | | 29.24 | | 29.24 | 11.3 | 4.0 | 15.3 | 3.2 | 3.2 | 4.0 | | 4.0 | 51.74 |
| 1.14.1-КР-3.6.00.0.00.0 врс и | | | | | | | | | | | | | | |
| Гл. спец. Вынер Вед. инж. Ракета Ст. инж. Шишкова Н.контр. ЮМНЧ | | | | | | | | | | | | | 08.87 01.87 08.89 09.87 | |
| Ведомость расхода стали на элемент, кг | | | | | | | | | | Страницы 1 2 институт ЛЕННИЛПРОЕКТ | | | | |

| Марка элемента | Напрягаемая арматура класса | | | | | Изделия арматурные Арматура класса | | | | | Изделия закладные Арматура класса | | | Общий расход |
|-------------------------------|-----------------------------|-------|-------|-------|-------|------------------------------------|-----|-------|---------------|-------|-----------------------------------|-----|--------|--------------|
| | А-IV | | | | | Вр-I | | | А-III | | А-I | | | |
| | ГОСТ 10884-81 | | | | | ГОСТ 6727-80* | | | ГОСТ 5781-82* | | ГОСТ 5781-82* | | | |
| | φ10 | φ12 | φ14 | φ16 | Итого | φ4 | φ5 | Итого | φ6 | Итого | φ12 | φ14 | Итого | |
| КНК 64.15-8A-VT-I | | | 29.72 | | 29.72 | 11.5 | 4.0 | 15.5 | 3.2 | 3.2 | 4.0 | | 4.0 | 52.42 |
| КНК 65.15-8A-VT-I | | 32.86 | | | 32.86 | 11.6 | 4.0 | 15.6 | 3.2 | 3.2 | 4.0 | | 4.0 | 55.66 |
| КНК 66.15-8A-VT-I | | 33.4 | | | 33.4 | 12.2 | 4.4 | 16.6 | 3.5 | 3.5 | 4.0 | | 4.0 | 57.5 |
| КНК 67.15-8A-VT-I | | 33.94 | | | 33.94 | 12.2 | 4.4 | 16.6 | 3.5 | 3.5 | 4.0 | | 4.0 | 58.04 |
| КНК 68.15-8A-VT-I | | 39.25 | | | 39.25 | 12.3 | 4.4 | 16.7 | 3.5 | 3.5 | 4.0 | | 4.0 | 63.45 |
| КНК 69.15-8A-VT-I | | 39.87 | | | 39.87 | 12.5 | 4.4 | 16.9 | 3.5 | 3.5 | 4.0 | | 4.0 | 64.27 |
| КНК 70.15-8A-VT-I | | 40.47 | | | 40.47 | 12.6 | 4.4 | 17.0 | 3.5 | 3.5 | 4.0 | | 4.0 | 64.97 |
| КНК 71.15-8A-VT-I | | 49.04 | | | 49.04 | 12.8 | 4.4 | 17.2 | 3.5 | 3.5 | 4.0 | | 4.0 | 69.78 |
| КНК 72.15-8A-VT-I | | 49.8 | | | 49.8 | 12.9 | 4.4 | 17.3 | 3.5 | 3.5 | 4.0 | | 4.0 | 74.6 |
| КНК 73.15-8A-VT-I | | 50.48 | | | 50.48 | 13.0 | 4.4 | 17.4 | 3.5 | 3.5 | 4.0 | | 4.0 | 75.38 |
| КНК 74.15-8A-VT-I | | | | 56.03 | 56.03 | 13.2 | 4.4 | 17.6 | 3.5 | 3.5 | 4.0 | | 4.0 | 82.63 |
| КНК 75.15-8A-VT-I | | | | 56.8 | 56.8 | 13.3 | 4.4 | 17.7 | 3.5 | 3.5 | 5.5 | 5.5 | 5.5 | 83.5 |
| В-4 | | | | | | 0.52 | | 0.52 | | | | | | 0.52 |
| 1.14.1-КР-3.6.00.0.00.0 врс и | | | | | | | | | | | | | Лист 2 | |

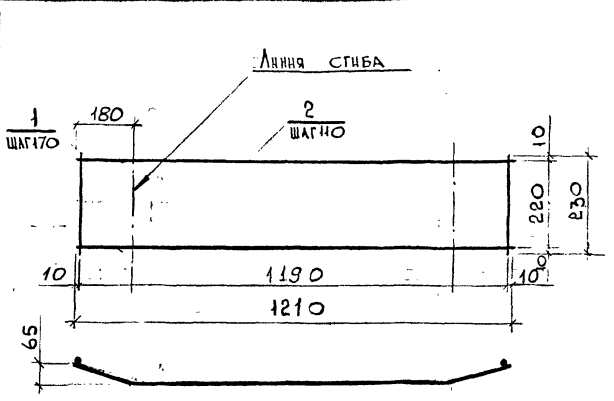
| Номер строки | Наименование материала и единица измерения | Коэф. Комх К пр. | Код | | Количество на марку | | | | | | | | | | | | | | | |
|--------------|--|------------------|-----------|----------|-----------------------|-----------------------|-----------------------|-----------------------|-----------------------|-----------------------|-----------------------|-----------------------|-----------------------|-----------------------|-----------------------|-----------------------|-----------------------|-----------------------|-----------------------|-----------------------|
| | | | материала | ед. изм. | КНК 51.15- | КНК 52.15- | КНК 53.15- | КНК 54.15- | КНК 55.15- | КНК 56.15- | КНК 57.15- | КНК 58.15- | КНК 59.15- | КНК 60.15- | КНК 61.15- | КНК 62.15- | КНК 63.15- | КНК 64.15- | КНК 65.15- | КНК 66.15- |
| | | | | | -8A _т -I-I | -8A _т -I-I | -8A _т -I-I | -8A _т -I-I | -8A _т -I-I | -8A _т -I-I | -8A _т -I-I | -8A _т -I-I | -8A _т -I-I | -8A _т -I-I | -8A _т -I-I | -8A _т -I-I | -8A _т -I-I | -8A _т -I-I | -8A _т -I-I | -8A _т -I-I |
| 1 | Сталь спершневая арматурная, кг | | 093000 | 166 | | | | | | | | | | | | | | | | |
| 2 | класс А-I ГОСТ 5781-82* | | | | | | | | | | | | | | | | | | | |
| 3 | по серии, кг | | | 166 | 4.0 | 4.0 | 4.0 | 4.0 | 4.0 | 4.0 | 4.0 | 4.0 | 4.0 | 4.0 | 4.0 | 4.0 | 4.0 | 4.0 | 4.0 | 4.0 |
| 4 | с учетом коэффициента отхода | 1.01 | | | 4.04 | 4.04 | 4.04 | 4.04 | 4.04 | 4.04 | 4.04 | 4.04 | 4.04 | 4.04 | 4.04 | 4.04 | 4.04 | 4.04 | 4.04 | 4.04 |
| 5 | приведенной к классу А-I | 1.00 | | | 4.04 | 4.04 | 4.04 | 4.04 | 4.04 | 4.04 | 4.04 | 4.04 | 4.04 | 4.04 | 4.04 | 4.04 | 4.04 | 4.04 | 4.04 | 4.04 |
| 6 | класс А-III ГОСТ 5781-82* | | | | | | | | | | | | | | | | | | | |
| 7 | по серии, кг | | | 166 | 3.2 | 3.2 | 3.2 | 3.2 | 3.2 | 3.2 | 3.2 | 3.2 | 3.2 | 3.2 | 3.2 | 3.2 | 3.2 | 3.2 | 3.2 | 3.2 |
| 8 | с учетом коэффициента отхода | 1.01 | | | 3.23 | 3.23 | 3.23 | 3.23 | 3.23 | 3.23 | 3.23 | 3.23 | 3.23 | 3.23 | 3.23 | 3.23 | 3.23 | 3.23 | 3.23 | 3.23 |
| 9 | приведенной к классу А-I | 1.43 | | | 4.62 | 4.62 | 4.62 | 4.62 | 4.62 | 4.62 | 4.62 | 4.62 | 4.62 | 4.62 | 4.62 | 4.62 | 4.62 | 4.62 | 4.62 | 4.62 |
| 10 | класс А _т -V ГОСТ 10884-81 | | | | | | | | | | | | | | | | | | | |
| 11 | по серии, кг | | | 166 | 17.22 | 17.58 | 17.94 | 18.3 | 18.64 | 23.53 | 23.98 | 24.43 | 24.88 | 25.3 | 28.26 | 28.74 | 29.24 | 29.72 | 32.86 | 33.4 |
| 12 | с учетом коэффициента отхода | 1.06 | | | 18.25 | 18.63 | 19.02 | 19.4 | 19.76 | 24.94 | 25.42 | 25.9 | 26.37 | 26.82 | 29.96 | 30.46 | 30.99 | 31.5 | 34.83 | 35.4 |
| 13 | приведенной к классу А-I | 2.2 | | | 40.15 | 41.0 | 41.84 | 42.68 | 43.47 | 54.87 | 55.92 | 56.97 | 58.02 | 59.0 | 65.9 | 67.02 | 68.19 | 69.31 | 76.63 | 77.89 |
| 14 | Итого стали спершневой арматурной, кг | | 093000 | 166 | | | | | | | | | | | | | | | | |
| 15 | в натуральной массе | | | | 24.42 | 24.78 | 25.14 | 25.5 | 25.84 | 30.73 | 31.18 | 31.63 | 32.08 | 32.5 | 35.46 | 35.94 | 36.44 | 36.92 | 42.06 | 40.9 |
| 16 | приведенной к классу А-I | | | | 48.81 | 49.66 | 50.5 | 51.34 | 52.13 | 63.53 | 64.58 | 65.63 | 66.68 | 67.66 | 74.56 | 75.68 | 76.85 | 77.97 | 85.29 | 86.3 |
| 17 | в том числе по укрупненному составу, кг | | | 166 | | | | | | | | | | | | | | | | |
| 18 | сталь мелкосортовая | | 093300 | | | | | | | | | | | | | | | | | |
| 19 | круглая ф10 ± 19 | | | | 22.29 | 22.67 | 23.06 | 23.44 | 23.8 | 28.98 | 29.46 | 29.94 | 30.41 | 30.86 | 34.0 | 34.5 | 35.03 | 35.54 | 38.87 | 39.44 |
| 20 | катанка | | 093400 | | 3.23 | 3.23 | 3.23 | 3.23 | 3.23 | 3.23 | 3.23 | 3.23 | 3.23 | 3.23 | 3.23 | 3.23 | 3.23 | 3.23 | 3.23 | 3.23 |
| 21 | | | | | | | | | | | | | | | | | | | | |
| 22 | | | | | | | | | | | | | | | | | | | | |
| 23 | | | | | | | | | | | | | | | | | | | | |
| 24 | | | | | | | | | | | | | | | | | | | | |

Итого в целом по плану и факт

| | | | | | | | |
|----------|--------|--------|-------|--|--------------|------|------|
| | | | | 1.141.1-КР-3.6.00.0.00.0 впр н | | | |
| Гл. спец | Винер | Хомич | 08.97 | Ведомость расхода стали, цемента и инертных материалов на изделия КНК 51.15-8A _т -I-I ÷ КНК 75.15-8A _т -I-I. | Сталь | Лист | Лист |
| Вед. инж | Ручать | Ручать | 08.54 | | Р | 1 | 4 |
| Ст. инж | Шилако | Шилако | 08.82 | | институт | | |
| И. контр | Хомич | Хомич | 08.82 | | ЛЕННИЛПРОЕКТ | | |



| | | | | | | | | | |
|---|---------------------------|--------------|--------|------|------|----------------------------|---------------------------------|-------|---------|
| СОГЛАСОВАНО ГЛАВ. П/О СТРОИТЕЛЬ ИМПУЛЬС | Ф.И.О. ПОДПИСЬ ДАТА | ВОЗМ. ЦЕНЬ № | ФОРМАТ | ЗОНА | ПОЗ. | Обозначение | Наименование | Кол. | Прим. |
| | | | | | | 1.141.1 - КР-3.6.02.1010СБ | СБОРОЧНЫЕ ЕДИНИЦЫ Сетка С 27 | 1 | 0.52кг |
| | | | | | | Материал | | | |
| | | | | | | Бетон В 15 | | | 0.025м³ |
| | | | | | | 1.141.1-КР-3.6.02.1.000 СБ | | | |
| | | | | | | Вкладыш железобетонный В-4 | | | |
| | | | | | | Сборочный чертёж | | | |
| | | | | | | СПИДН. МАССА 1:10 | | | |
| | | | | | | АНСТ 1 АНСТОВ 1 | | | |
| | | | | | | ИНС ИИ ВУИ | | | |
| | | | | | | ЛЕНИНГРАДРОСЕК | | | |
| № ПОЯСОВ | ПОДПИСЬ | И. Д. П. А. | | | | Гл. Стех | Винер | 01.83 | |
| | | | | | | Сп. Инж | ШШАКОВА | 01.83 | |
| | | | | | | Сд. техн. | РОЗАНОВА | 01.88 | |
| | | | | | | Н. Конпр | ХОМИЧ | 01.83 | |



СООБЩЕНИЕ
 Ф.И.О.
 Г.А.И.И.И.
 СТРОИТЕЛЬСТВА

| ФОРМА | ЗОНА | ПОЗ. | ОБОЗНАЧЕНИЕ | НАИМЕНОВАНИЕ | КОЛ. | ПРИМ. |
|---------------|------|------|--------------------------|-----------------------------|------|---------|
| ДЕТАЛИ | | | | | | |
| Б | 1 | | 1.141.1-КР-3.6.02.1.01.1 | Ф4ВРГ, ГОСТ 6727-80, R=230 | 8 | 0,02 кг |
| Б | 2 | | 1.141.1-КР-3.6.02.1.01.2 | Ф4ВРГ, ГОСТ 6727-80, R=1210 | 3 | 0,12 кг |

| | | |
|----------------------------|-------------------------|---------|
| 1.141.1-КР-3.6.02.1.01.02Б | | |
| Сетка С 27 | | |
| СТАДИЯ | МАССА | МАСШТАБ |
| Р | 0,52 кг | 1:10 |
| СБОРОЧНЫЙ ЧЕРТЕЖ | | |
| ТА. СЛЕД | Б. И. Е. Р. | 01.88 |
| С.П. И.И.И. | Ш. И. Ш. А. К. О. В. А. | 01.88 |
| С.В. П.Е.И. | Д. О. З. А. Н. О. В. А. | 01.88 |
| И.В. № ПОД. | И. В. П. О. Д. И. С. Ъ | 01.88 |
| И. КОМП. | Х. О. М. И. Ч. | 01.88 |